

ООО «Комбайновый завод «РОСТСЕЛЬМАШ»



OC 05



МС 08

Жатка РСМ-081.27

Каталог деталей и сборочных единиц

РСМ-081.27 КДС

Жатка РСМ-081.27 (далее жатка) сертифицирована в составе комбайна и на нее распространяются сертификаты соответствия в системе сертификации ГОСТ РФ и в системе добровольной сертификации СДС СХТ ПН комбайна, с которой она комплектована.

Уважаемый покупатель!

Любой агрегат требует хорошего, бережного и внимательного отношения. Приступая к работе, рекомендуется прочитать настоящее руководство по эксплуатации и техническому обслуживанию – это снизит расходы на капитальный ремонт, продлит срок службы бесперебойной эксплуатации агрегата, а также поможет провести регламентные работы.

Внимание!

Данное руководство по эксплуатации и техническому обслуживанию является эксклюзивной разработкой ООО «Комбайновый завод «Ростсельмаш», соответствует технической документации по состоянию на 01.01.2007г. и отражает все конструктивные изменения, внесенные в данную конструкцию жатки РСМ-081.27 выпуска 2007 г.

ООО «Комбайновый завод «Ростсельмаш» в связи с постоянной работой по совершенствованию конструкции жатки РСМ-081.27 оставляет за собой право вносить изменения в конструкцию, повышающие её надежность и улучшающие условия труда оператора, которые не учтены в данном издании руководства по эксплуатации и техническому обслуживанию.

Обладателем исключительных авторских прав на данную инструкцию по эксплуатации и техническому обслуживанию является ООО «Комбайновый завод «Ростсельмаш». Тиражирование и распространение инструкции по эксплуатации и техническому обслуживанию без специального письменного разрешения правообладателя запрещено.

За нарушение авторских прав наступает гражданская, уголовная и административная ответственность в соответствии с законодательством Российской Федерации.

Все контрафактные экземпляры инструкции по эксплуатации и техническому обслуживанию, а также оборудование, на котором они произведены, подлежат конфискации.

РОСТСЕЛЬМАШ - зарегистриро-

ванный товарный знак. Только технические издания под данной

маркой соответствуют действующей документации.

СОДЕРЖАНИЕ

Введение	5
Перечни и иллюстрации деталей и сборочных единиц	8
Жатка	8
Плита. Втулка	12
Плита	14
Шкив. Вал контрпривода	16
Звездочка	18
Шкив	20
Привод шнека	22
Шнек	24
Поддержка мотовила	26
Растяжка. Ползун. Звездочка	28
Мотовило	30
Механизм качающейся шайбы	33
Аппарат режущий	37
Механизм привода ножа	41
Аппарат режущий	43
Щиток	46
Щиток	48
Фиксатор. Башмак. Рычаг	50
Гидрооборудование жатки	51
Гидросистема жатки 5 м. Схема соединений	53
Гидросистема жатки 6 и 7 м. Схема соединений	54
Гидросистема жатки 9 м. Схема соединений	55
Номерной указатель	57

Введение

Каталог деталей и сборочных единиц (далее – КДС) жатки РСМ-081.27 предназначен для составления заявок на запасные части, необходимые при техническом обслуживании и ремонте, а также может служить справочным пособием для сервисных служб

Жатка РСМ-081.27 предназначена для уборки зерновых колосовых культур прямым комбайнированием. Жатка РСМ-081.27 в процессе работы захватывает порцию стеблей, срезает их и подает зерностебельную массу в наклонную камеру комбайна.

Жатка агрегируется с зерноуборочными комбайнами: РСМ-101 «Вектор» («VECTOR»), РСМ-10Б «Дон-1500Б» («DON-1500B»), РСМ-142 «Acros-530», («ACROS»)

Жатка выполняется в 4-х исполнениях с шириной захвата: 5, 6, 7 и 9 метров. Общие технические характеристики указаны в таблице 1.

Таблица 1

Наименование	Единица измерения	Значение			
Тип		фронтальная, шнековая, с реверсивным устройством, с шарнирно подвешенным уравновешенным корпусом, автоматически копирующим рельеф поля в продольном и поперечном направлении на заданной высоте среза,			
Ширина захвата	м	5	6	7	9
Высота среза установочная: без копирования рельефа поля с копирования рельефа поля	мм	60 ± 15; 100 ± 15; 140 ± 15; 180 ± 15 двумя гидроцилиндрами, диапазон регулировки высоты среза в пределах от 60 до 1100			
Мотовило		универсальное эксцентриковое с пружинными пальцами			
Пределы регулирования частоты вращения	об/мин	от 15 до 50			
Масса жатки в зависимости от ширины захвата	кг	1452,5	1603,5	1750	2128
Управление рабочими органами жатки: -подъем и опускание жатки -вертикальное перемещение мотовила; - горизонтальное перемещение мотовила; - изменение частоты вращения мотовила		электрогидравлическое			
Делители		прутковые нерегулируемые			

КДС состоит из перечней и иллюстраций деталей и сборочных единиц (содержащих сведения об их количестве, расположении и конструктивных особенностях), номерного указателя.

Раздел «Перечни и иллюстрации деталей и сборочных единиц» представлен в виде перечней и иллюстраций, которые располагаются в рамке. По левой стороне

рамки указано наименование сборочной единицы, в которую входит детализируемая сборочная единица, и номер страницы. Внизу рамки указано обозначение, наименование, номер рисунка детализируемой сборочной единицы. Иллюстрации представлены в трехмерном изображении с выноской элементов и указанием позиций к деталям. Квадратными скобками объединены позиции деталей, входящие в отдельную сборочную единицу. Перечни оформлены в виде таблицы, включающей в себя номер позиции детали или сборочной единицы, проставленной на иллюстрации, ее обозначение, наименование, количество на детализируемую сборочную единицу и примечание. В некоторых перечнях и иллюстрациях размещены рисунки сборочных единиц или жатки РСМ-081.27 для указания места расположения детализируемой сборочной единицы. Иллюстрации предшествуют перечню. Если к перечню выполнена одна иллюстрация, то на иллюстрации и в перечне проставлен один и тот же номер рисунка. Если к перечню выполнено несколько иллюстраций, то на каждой иллюстрации проставлен свой номер, а в перечне через запятую приведены все номера рисунков.

Раздел «Номерной указатель» содержит перечень сборочных единиц и деталей в порядке возрастания их обозначения с указанием номера рисунка, на котором они изображены. Если эти детали или сборочные единицы находятся на нескольких рисунках, в «Номерном указателе» перечислены все номера рисунков.

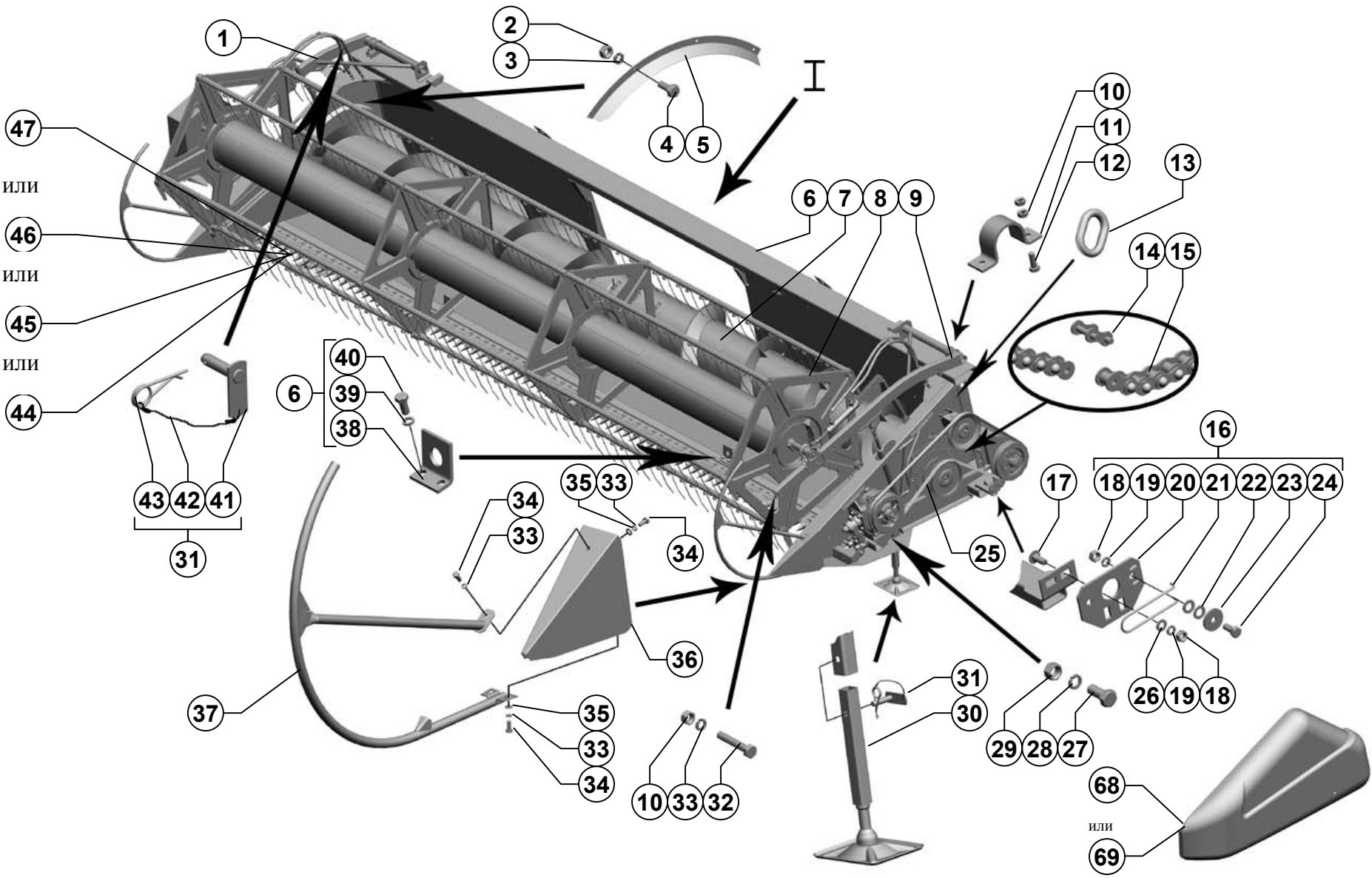
Обозначение сборочных единиц и деталей жатки РСМ-081.27 состоит из 10 цифр. Первые пять цифр обозначают базовую модель (081.27). Последующие две цифры обозначают номер группы (00). Номер сборочной единицы указывается последними тремя цифрами, кратными десяти, например 081.27.00.510- щиток. Номер детали указывается последними тремя цифрами, некратными десяти, например, 081.27.00.523- стержень. Дополнительные последние цифры 01, 02 и т.д., проставленные через дефис, указывают на исполнение.

Включенные в КДС сборочные единицы и детали с системой нумерации, отличающейся от рассмотренной выше, относятся к стандартным или заимствованным изделиям.

Для заказа запасных частей необходимо знать: обозначение, наименование деталей и сборочных единиц и их количество. Если обозначение и наименование не известно, то в КДС по общему виду изделия необходимо определить его составную часть, куда входят необходимые сборочные единицы или детали. У изображения этой составной части на линии выноски указан номер позиции, по которой находят ее иллюстрацию. На иллюстрации изображена сборочная единица в разобранном

виде, показаны все входящие в нее сборочные единицы и детали, от которых проведены выноски с указанием позиций. Определив по иллюстрации номера позиций нужных деталей и сборочных единиц, найти по перечню их обозначение, наименование и количество.

Если обозначение сборочной единицы или детали известно, то поиск осуществляется по номерному указателю. Для этого следует по номерному указателю найти обозначение нужной детали или сборочной единицы. Рядом с обозначением указаны номера иллюстраций содержащих изображение данной детали или сборочной единицы. Открыв страницу с иллюстрацией, необходимо определить позиции, а по перечню – наименование, обозначение и количество.



∞	081.27.00.000	Жатка РСМ-081.27	Рисунок 1
---	---------------	------------------	-----------

РСМ-081.27 КДС

Поз.	Обозначение	Наименование	Кол.	Поз.	Обозначение	Наименование	Кол.
1	081.27.00.010	Поддержка	1			3150 Lp Ausf.00 Optibelt	
2		Гайка М6-6Н.6.019 ГОСТ 5915-70	24	26		Шайба С.8.01.019 ГОСТ 11371-78	2
3		Шайба 6Т 65Г 019 ГОСТ 6402-70	26	27		Болт М12-6gx30.88.35.019 ГОСТ 7798-70	1
4		Болт М6-6gx16.48.019 ГОСТ 7798-70	12	28		Шайба 12Т 65Г 019 ГОСТ 6402-70	19
5	3518050-14211А-01	Кожух защитный	2	29		Гайка М12-6Н.6.019 ГОСТ 5915-70	9
6	081.27.01.000	Корпус	1	30	081.27.00.070	Опора	2
7	081.27.04.000	Шнек	1	31	081.27.00.930	Фиксатор	6
8	081.27.03.000	Мотовило	1	32		Болт М10-6gx60.88.35.019 ГОСТ 7798-70	4
9	081.27.00.010-01	Поддержка	1			Шайба 10Т 65Г 019 ГОСТ 6402-70	49
10		Гайка М10-6Н.6.019 ГОСТ 5915-70	38	33		Болт М10-6gx25.88.35.019 ГОСТ 7798-70	14
11	3518050-15347	Хомут	2	34		Шайба С.10.01.019 ГОСТ 11371-78	12
12		Болт М10-6gx30.88.35.019 ГОСТ 7798-70	5	35		Делитель	2
13	3518050-10077	Окантовка	2	36	081.27.00.140	Делитель	2
14		Звено С-ПР-19,05-37,8 ТУ 23.2.05790417-014-01	2	37	081.27.00.120	Ушко	2
15		Цепь ПР-19,05-37,8 ТУ 23.2.05790417-014-01 L=1695,45; n=89 звеньев	1	38	3518050-15087	Болт М16-6gx35.88.35.019 ГОСТ 7798-70	4
16	081.27.00.970	Стопор	1	39		Шайба 16Т 65Г 019 ГОСТ 6402-70	4
17		Болт М8x20.46.019 ГОСТ 7802-81	6	40		Фиксатор	1
18		Гайка М8-6Н.6. 019 ГОСТ 5915-70	14	41	081.27.00.940	Канат 1,6-Г-1-Ж-Н-1570 ГОСТ 3062-80	1
19		Шайба 8Т 65Г 019 ГОСТ 6402-70	14	42		Шплинт быстросъемный	1
20	081.27.00.442	Кронштейн	1	43	44-60252	Аппарат режущий	1
21	081.27.00.663	Шплинт	1	44	081.27.02.000	Аппарат режущий	1
22		Шайба С 10x2.01.019 ГОСТ 10450-78	2	45	081.27.05.000	Аппарат режущий	1
23	PCM-10.04.13.422	Шайба	2	46	P880.00.000	Аппарат режущий	1
24		Болт М8-6gx20.88.35.019 ГОСТ 7798-70	8	47	P885.00.000	Аппарат режущий	1
25		PCM 6201271 Ремень SPC	1	48	3518050-14239	Крышка	1
				49		Болт М10-6gx20.88.35.019 ГОСТ 7798-70	3
				50		Шайба С.6x1,4.01.019 ГОСТ 11371-78	31

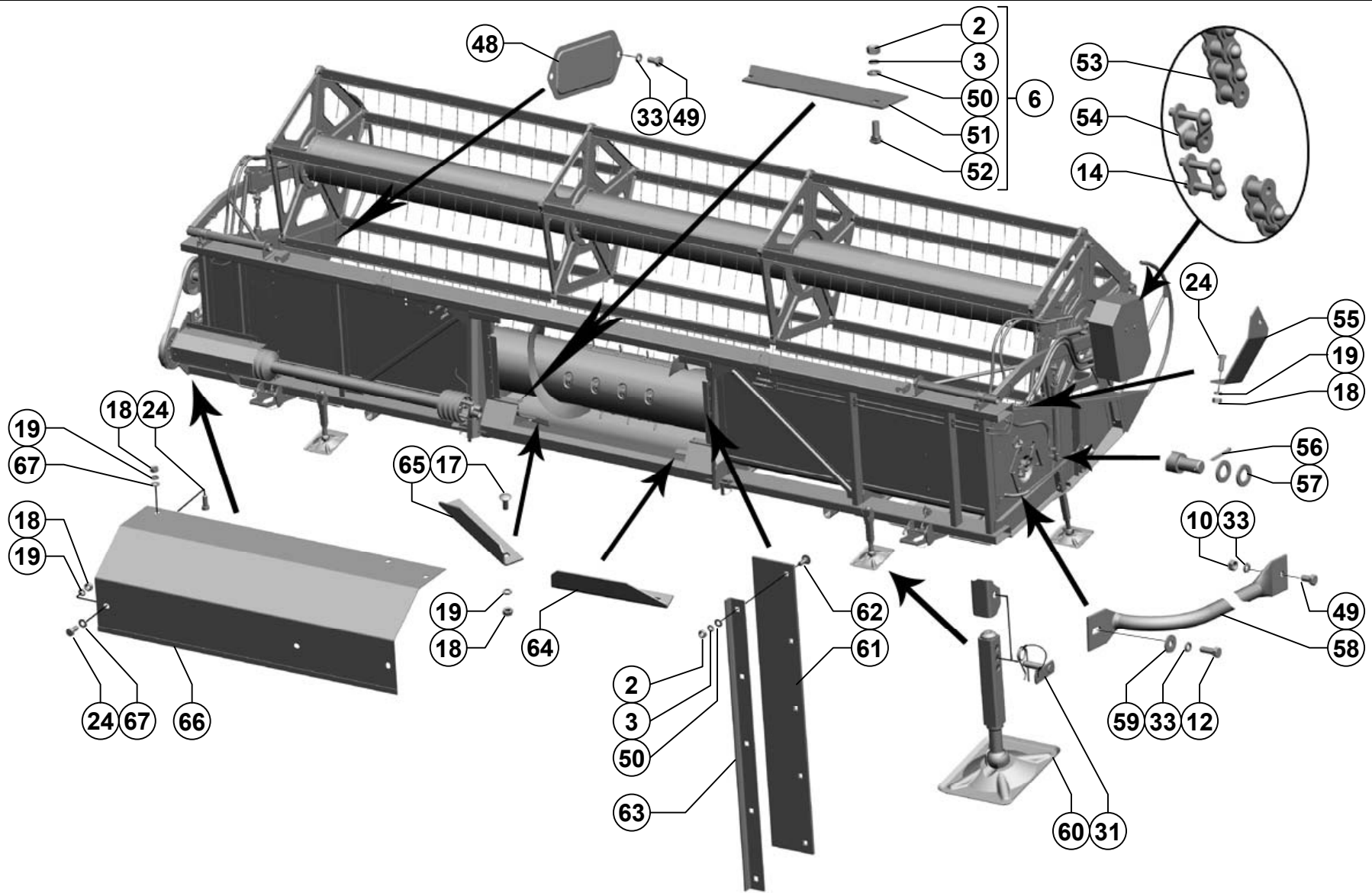
6

081.27.00.000

Жатка РСМ-081.27

Рисунок 1,2

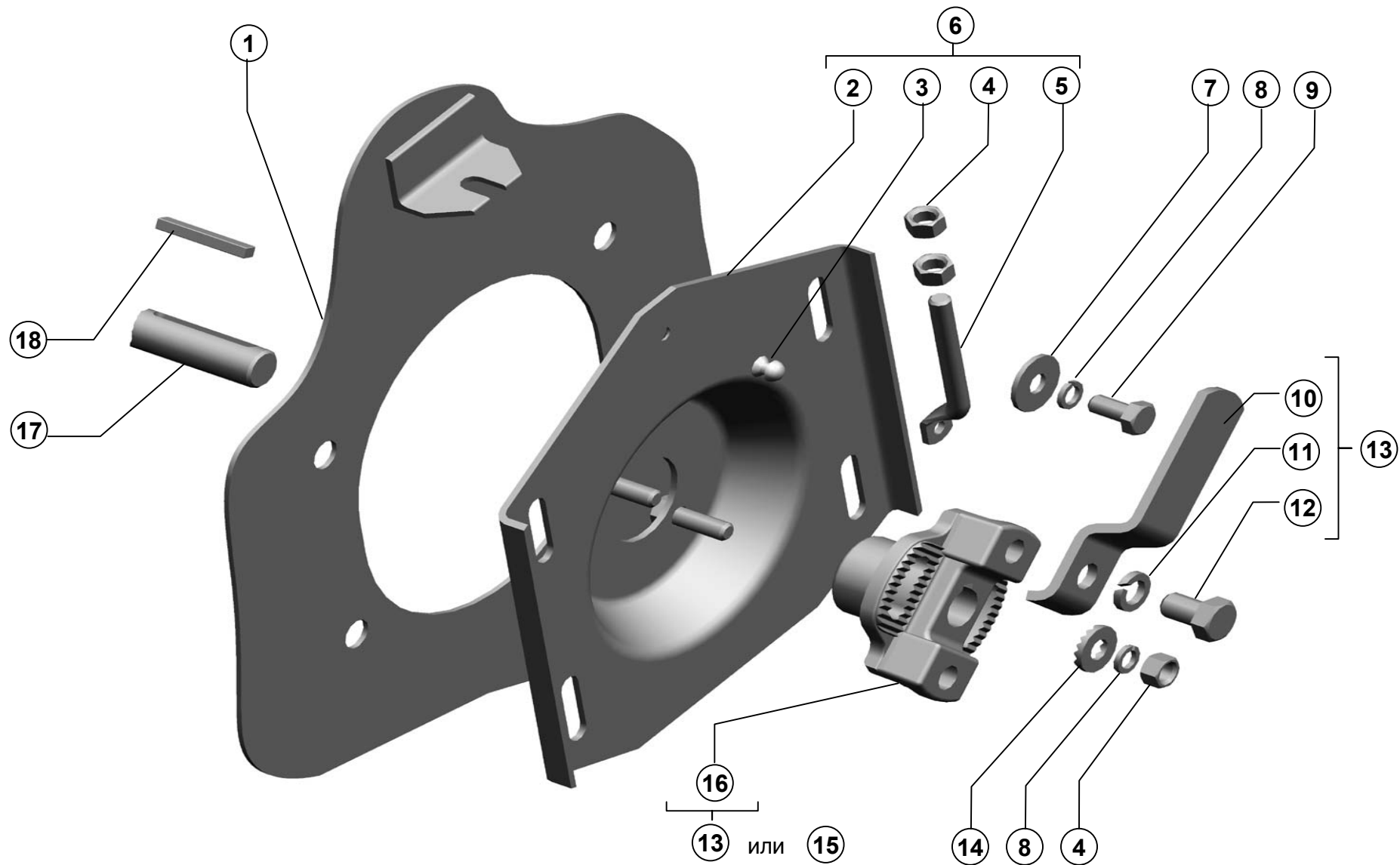
РСМ-081.27 КДС



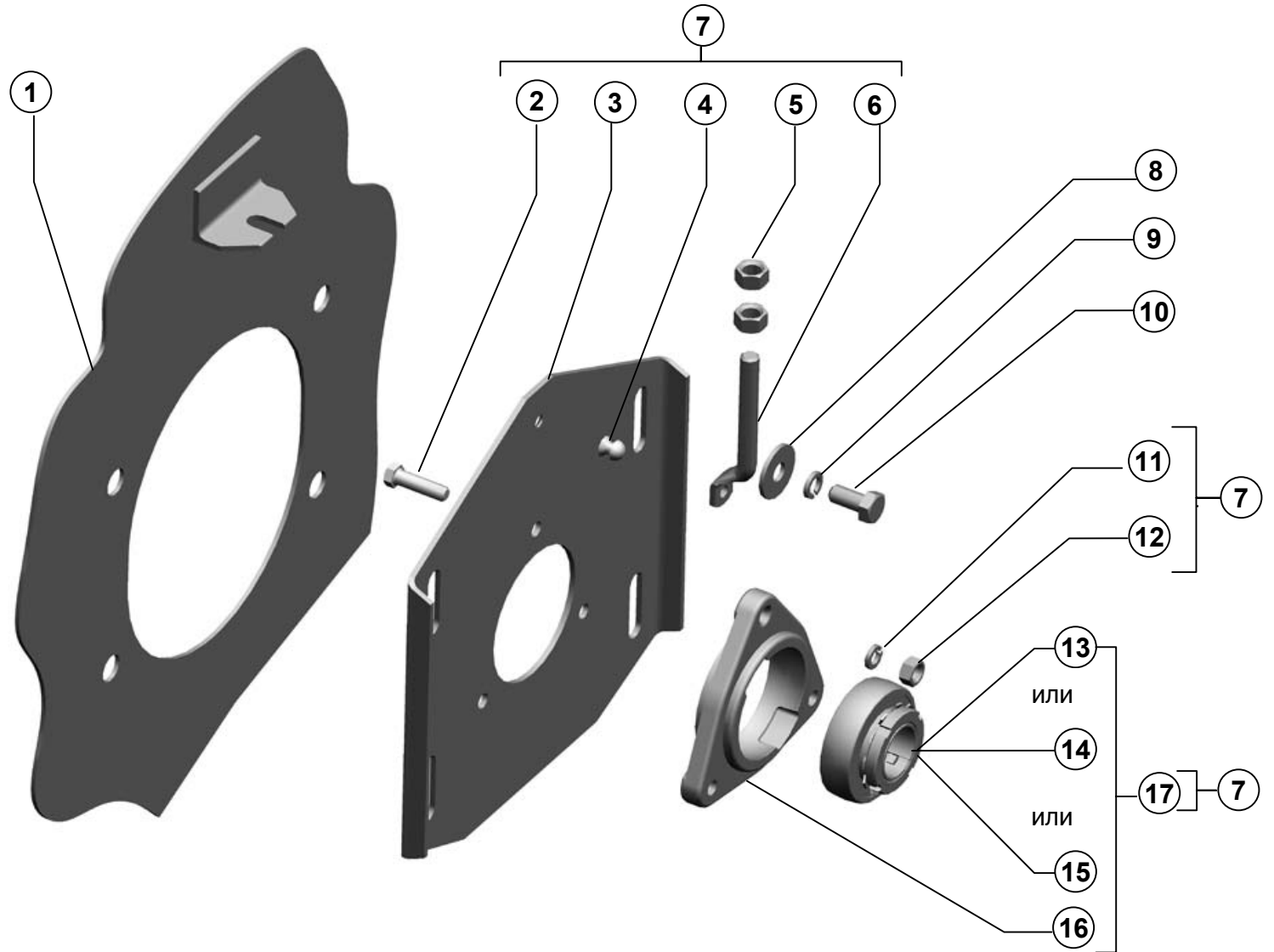
10	081.27.00.000	Жатка РСМ-081.27	Рисунок 2
----	---------------	------------------	-----------

РСМ-081.27 КДС

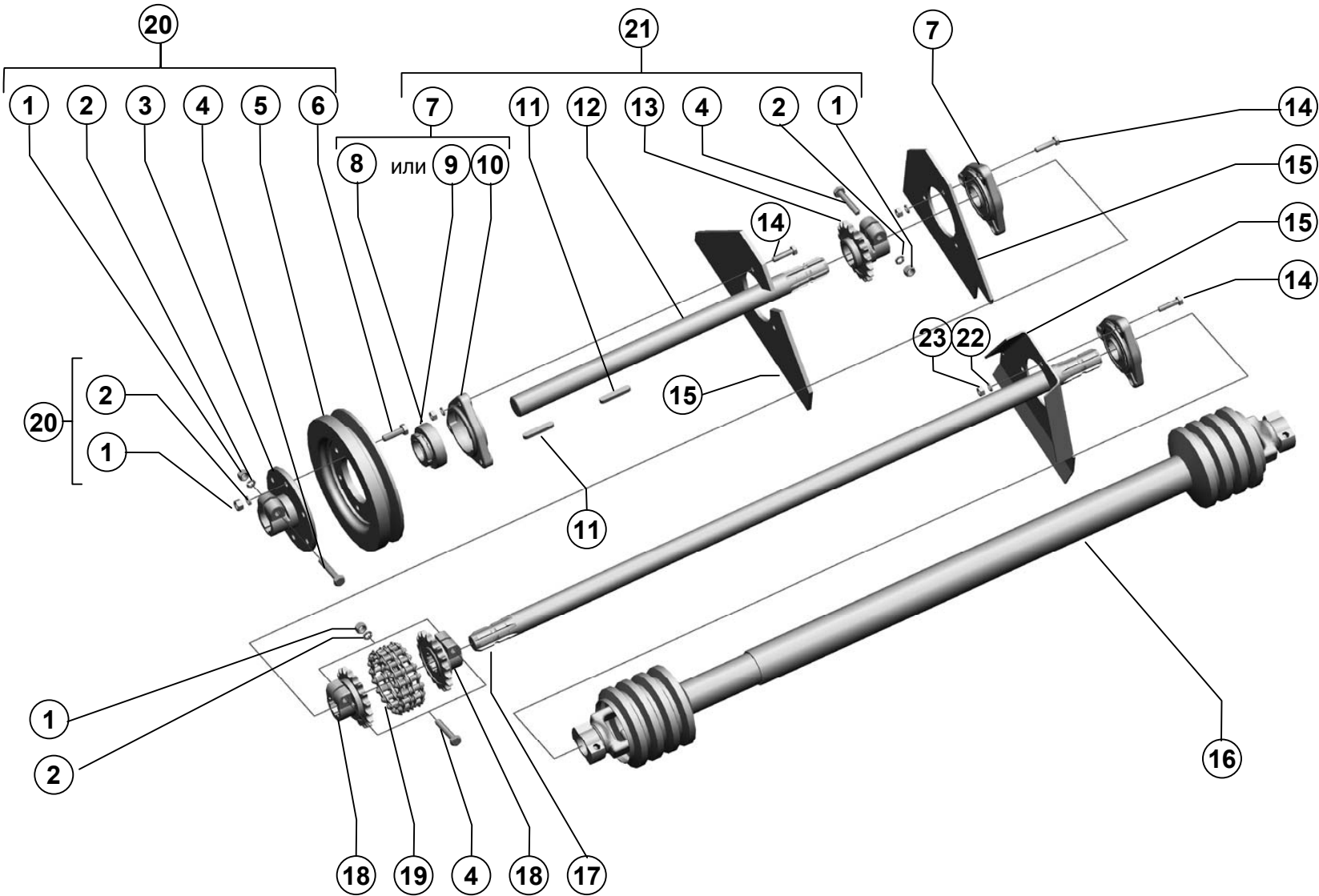
Поз.	Обозначение	Наименование	Кол.
51	3518060-15063-01	Козырек	2
52		Болт М6х16 ТУ23.4617472.06-91	20
53		Цепь ПР-19,05-3780 ТУ 23.2.05790417-014-01 L=1085,85; n=57 звеньев	1
54		Звено П-ПР-19,05-37,8 ТУ 23.2.05790417-014-01	1
55	081.27.00.478	Кронштейн	1
56		Шплинт 4х36.019 ГОСТ 397-79	2
57		Шайба С.18.01.019 ГОСТ 11371-78	4
58	3518050-18144А	Стеблеотвод	1
59		Шайба С 10.01.019 ГОСТ 6958-78	1
60	081.27.00.070-01	Опора	2
61	081.27.00.001	Ремешок	2
62		Болт М6х16.46.019 ГОСТ 7802-81	10
63	081.27.00.436	Уголок	2
64	081.27.00.482-01	Уголок	1
65	081.27.00.482	Уголок	1
66	081.27.00.434	Щиток	1
67		Шайба С.8х1,4.01.019 ГОСТ 11371-78	4
68	081.27.00.800	Щиток	1
69	081.27.00.510	Щиток	1
11	081.27.00.000	Жатка РСМ-081.27	
			Рисунок 1,2



Жатка	Поз.	Обозначение	Наименование	Кол.
	1	081.27.01.000	Корпус	
	2	081.27.00.040	Плита	1
	3		Заклепка 8x18.01.10кл.016 ГОСТ 10300-80	1
	4		Гайка М12-6Н.6.019 ГОСТ 5915-70	4
	5	3518050-16244	Болт	1
	6	081.27.00.030	Плита	
	7		Шайба С.12.01.019 ГОСТ 11371-78	4
	8		Шайба 12Т 65Г 019 ГОСТ 6402-70	6
	9		Болт М12-6gx25.88.35.019 ГОСТ 7798-70	4
	10	РСМ 10.08.01.485 А	Планка	1
	11		Шайба 16Т 65Г 019 ГОСТ 6402-70	1
	12		Болт М16-6gx25.88.35.019 ГОСТ 7798-70	1
	13	РСМ-10.08.04.110 А	Втулка	1
	14	20012	Шайба	2
	15	081.27.07.110	Втулка	1
	16	РСМ 10.08.01.105	Втулка	1
	17	081.27.04.000	Шнек	
18		Шпонка 2-8x7x56 ГОСТ 23360-78	1	
13		Плита. Втулка		Рисунок 3

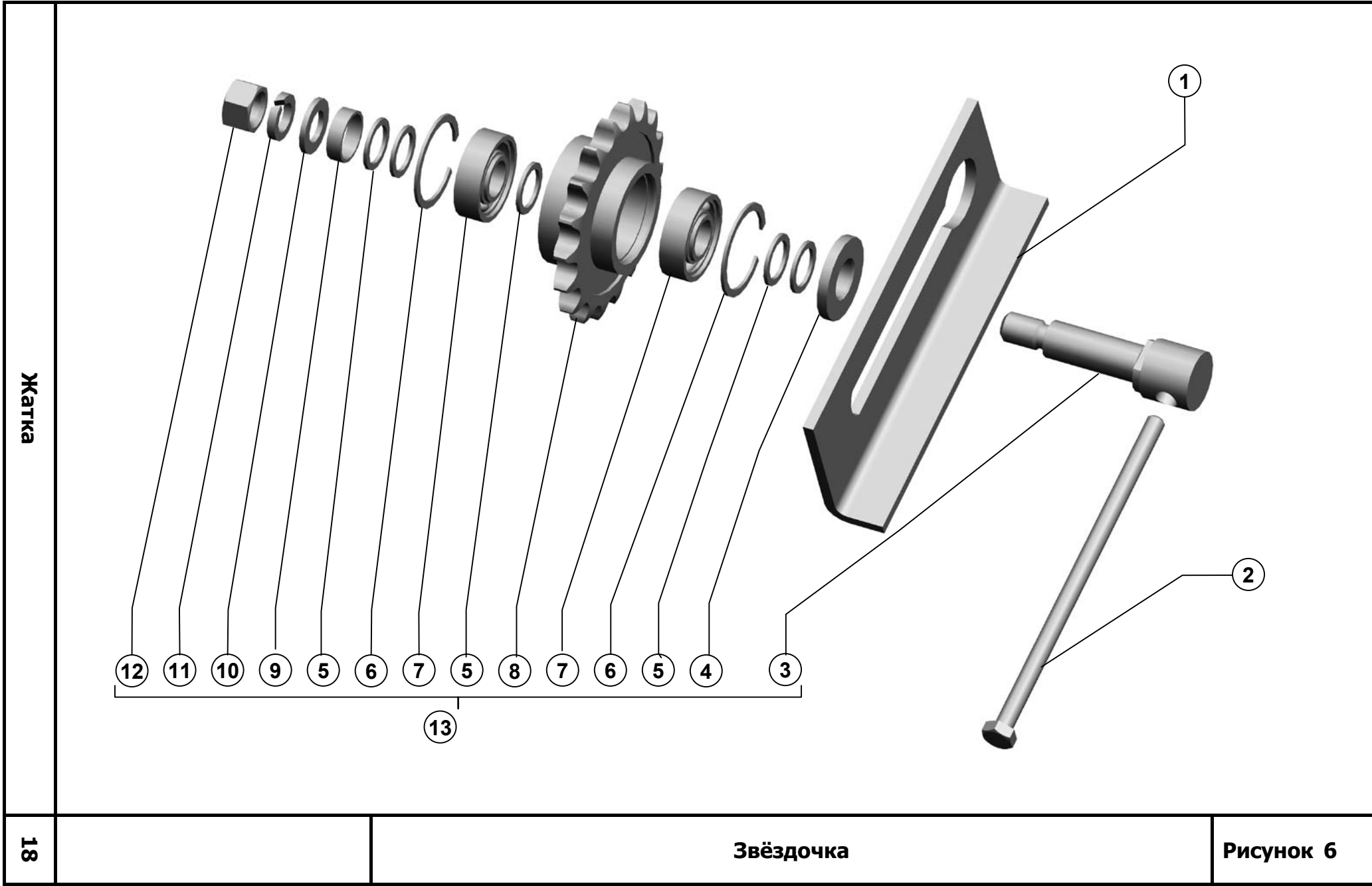


Жатка	Поз.	Обозначение	Наименование	Кол.
	1	081.27.01.000	Корпус	
	2		Болт М10-6gx35.88.35.019 ГОСТ 7796-70	3
	3	081.27.00.401	Плита	1
	4		Заклепка 8x18.01.10кл.016 ГОСТ 10300-80	1
	5		Гайка М12-6Н.6.019 ГОСТ 5915-70	2
	6	3518050-16244	Болт	1
	7	081.27.00.050	Плита	
	8		Шайба С 12.01.019 ГОСТ 6958-78	4
	9		Шайба 12Т 65Г 019 ГОСТ 6402-70	4
	10		Болт М12-6gx25.88.35.019 ГОСТ 7798-70	4
	11		Шайба 10Т 65Г 019 ГОСТ 6402-70	3
	12		Гайка М10-6Н.6.019 ГОСТ 5915-70	3
	13		Подшипник 1680207 ЕК10Т2С17 ТУ 37.006.084-90	1
	14		Подшипник 1680207 ЕК7Т2С17 ТУ 37.006.084-90	1
	15		Подшипник 1680207 АК7.Р6G6/L19 ТУ 38.006.084	1
	16	Н.027.105	Корпус подшипника	1
17	Н.027.01.050	Опора	1	
15		Плита		Рисунок 4



Шкив. Вал контрпривода

Жатка	Поз.	Обозначение	Наименование	Кол.
	1		Гайка М12-6Н.6.019 ГОСТ 5915-70	10
	2		Шайба 12Т 65Г 019 ГОСТ6402-70	10
	3	081.27.00.260	Ступица	1
	4		Болт М12-6gx65.88.35.019 ГОСТ 7798-70	3
	5	081.27.00.101	Шкив	1
	6		БолтМ12-6gx40.88.35.019 ГОСТ7798-70	6
	7	Н.027.01.060	Опора	3
	8		Подшипник 1680208 ЕК10Т2С17 ТУ37.006.084-90	1
	9		Подшипник 1680208 К10С27 ТУ37.006.084-90	1
	10	Н.027.106	Корпус подшипника	1
	11		Шпонка 12x8x63 ГОСТ 23360-78	2
	12	081.27.00.616	Вал	1
	13	081.27.00.270	Звездочка	1
	14		Болт М10-6gx40.88.35.019 ГОСТ 7798-70	9
	15	081.27.01.000	Корпус	
	16		Вал карданный 10.016.2000-03 ТУ 23.2.2107-89	1
	17	081.27.00.626	Вал	1
	18	081.27.00.400	Звездочка	2
	19		Цепь 2ПР-19.05-64 ГОСТ 13568-97	1
	20	081.27.00.250	Шкив	1
	21	081.27.00.240	Вал контрпривода	1
	22		Шайба 10Т 65Г 019 ГОСТ 6402-70	9
23		Гайка М10-6Н.6.019 ГОСТ 5915-70	9	
17	Шкив. Вал контрпривода			Рисунок 5



Жатка

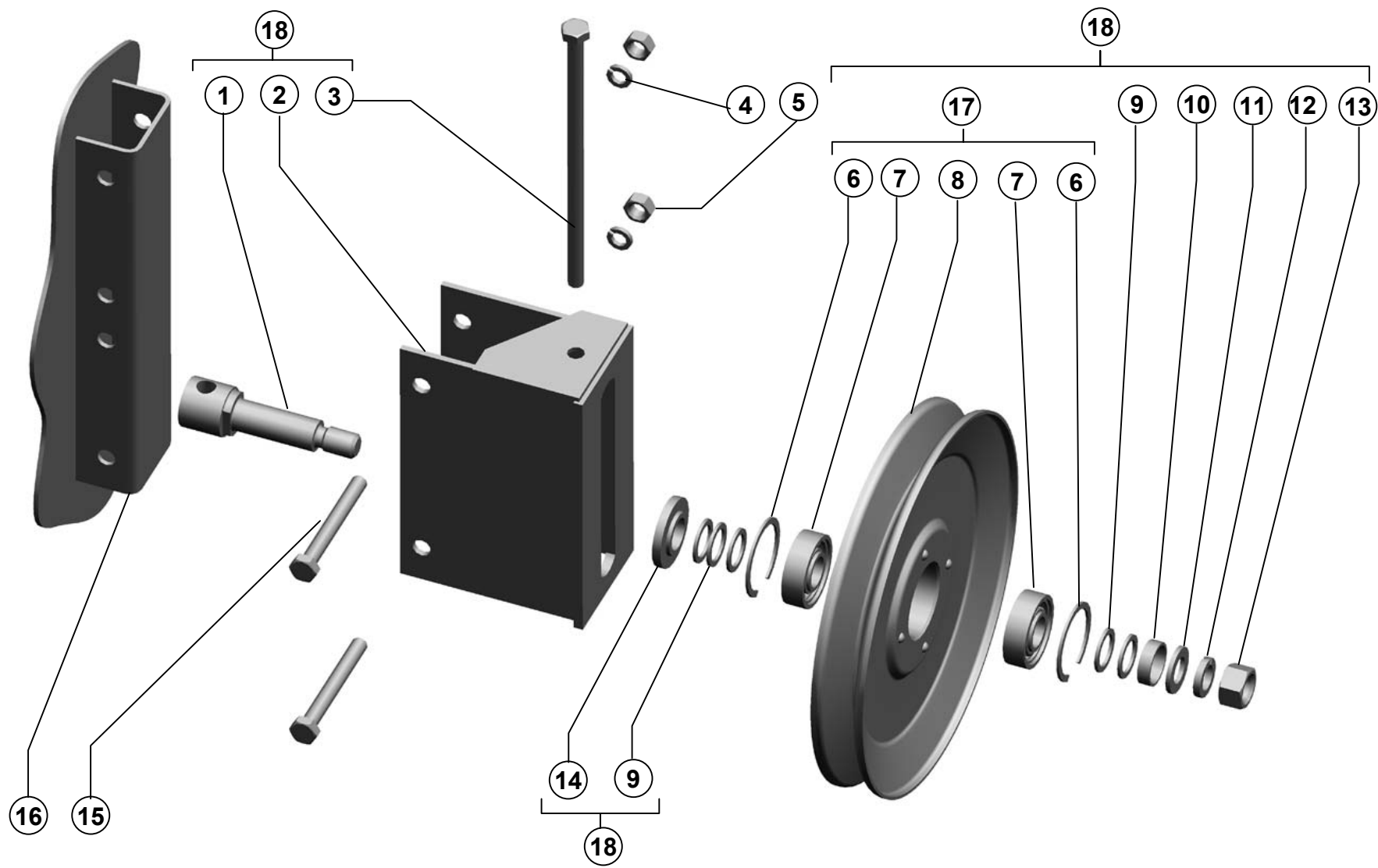
18

Звёздочка

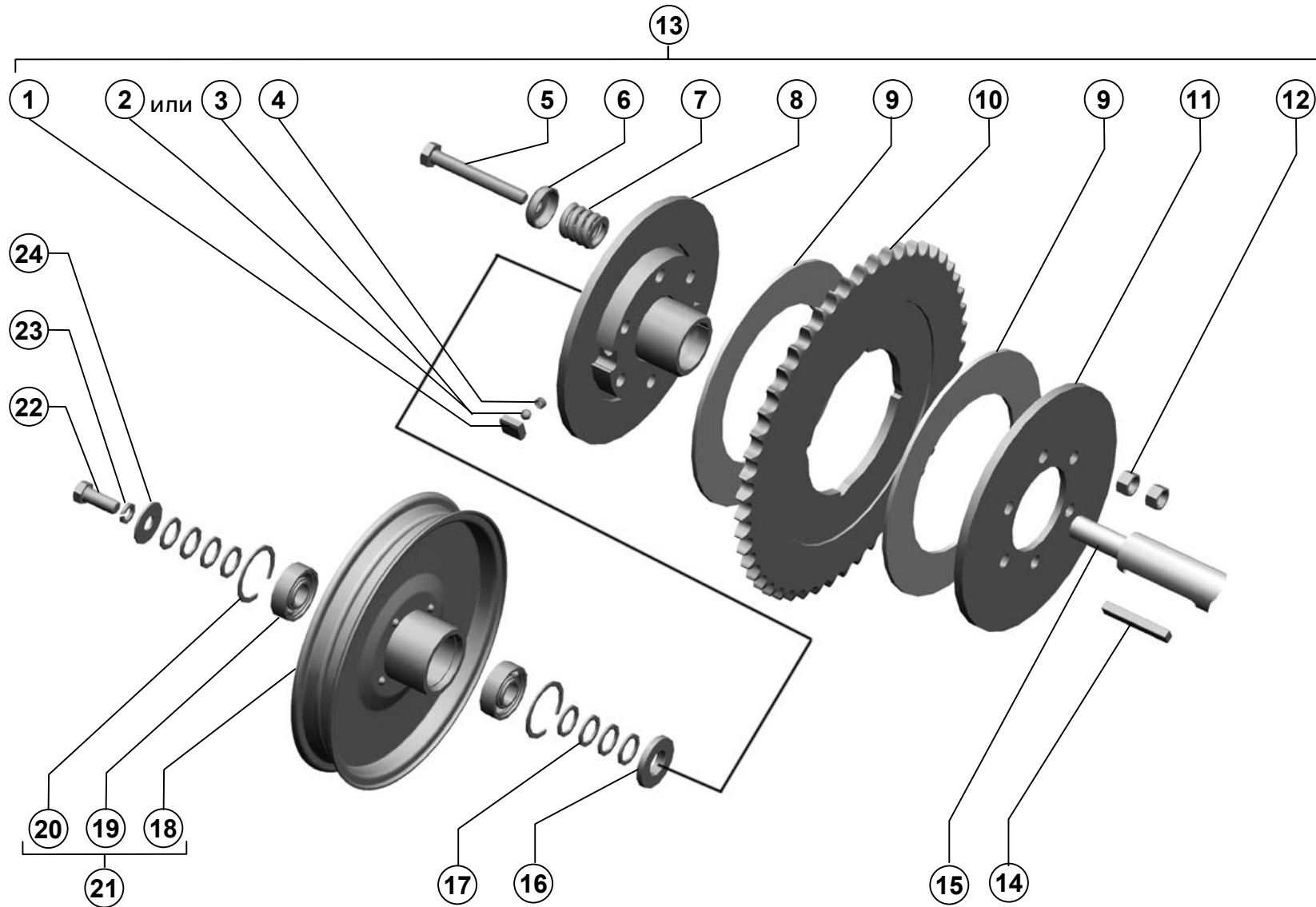
Рисунок 6

РСМ-081.27 КДС

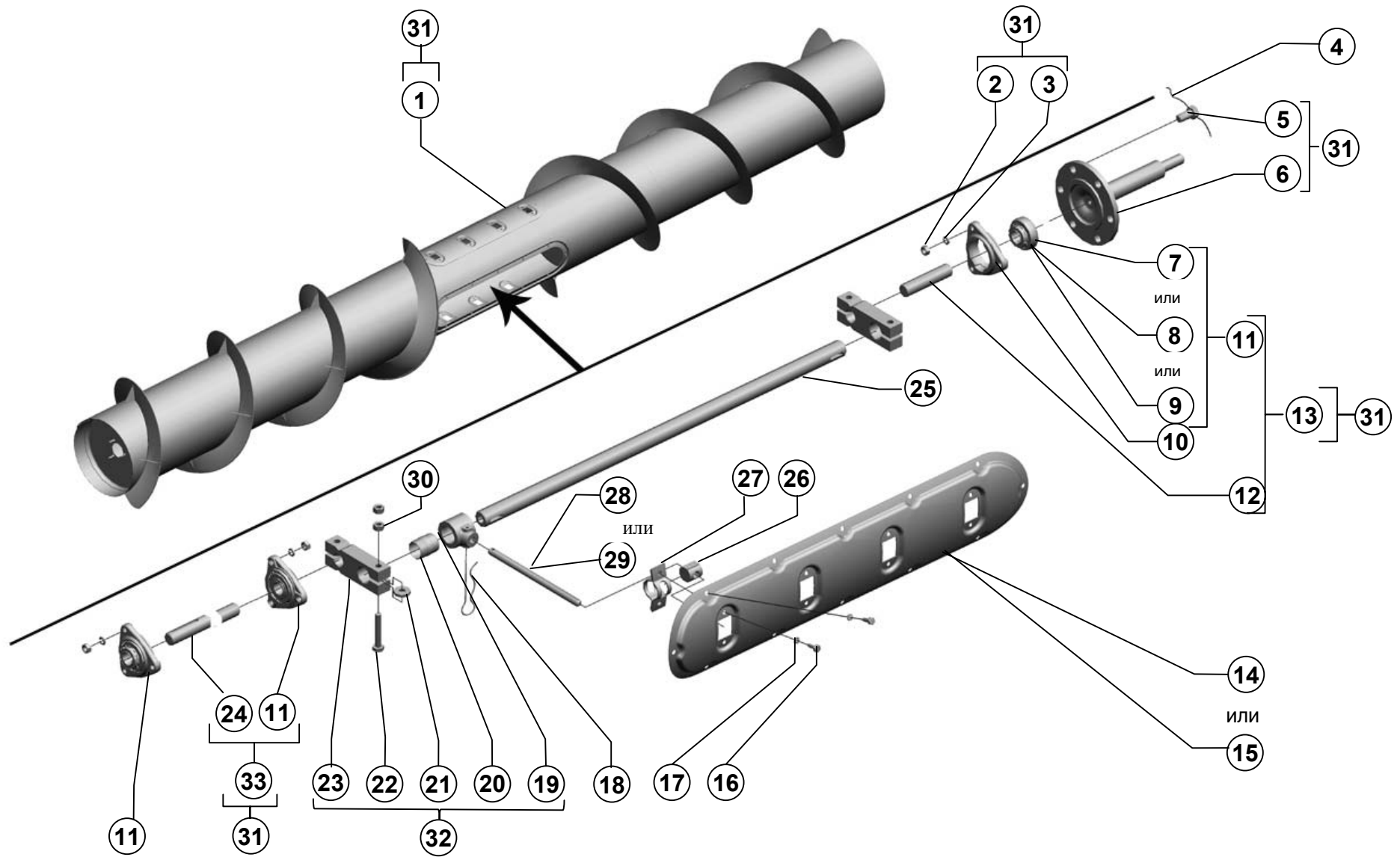
Жатка	Поз.	Обозначение	Наименование	Кол.
	1	081.27.01.000	Корпус	
	2		Болт М10-6gx200-190.88.35.019 ГОСТ 7798-70	1
	3	54-60514	Ось	1
	4	54-61775	Шайба	1
	5	42136	Шайба регулировочная	5
	6		Кольцо С 47 ГОСТ 13941-86	2
	7		Подшипник 180204С17 ГОСТ 8882-75	2
	8	54-1-2-30-1	Звездочка	1
	9	РСМ-10.04.29.801А	Втулка	1
	10		Шайба С.16.01.019 ГОСТ 11371-78	1
	11		Шайба 16Т 65Г ГОСТ 6402-70	1
	12		Гайка М16-6Н.6.019 ГОСТ 5915-70	1
13	081.27.00.320	Звездочка	1	
19		Звёздочка		Рисунок 6



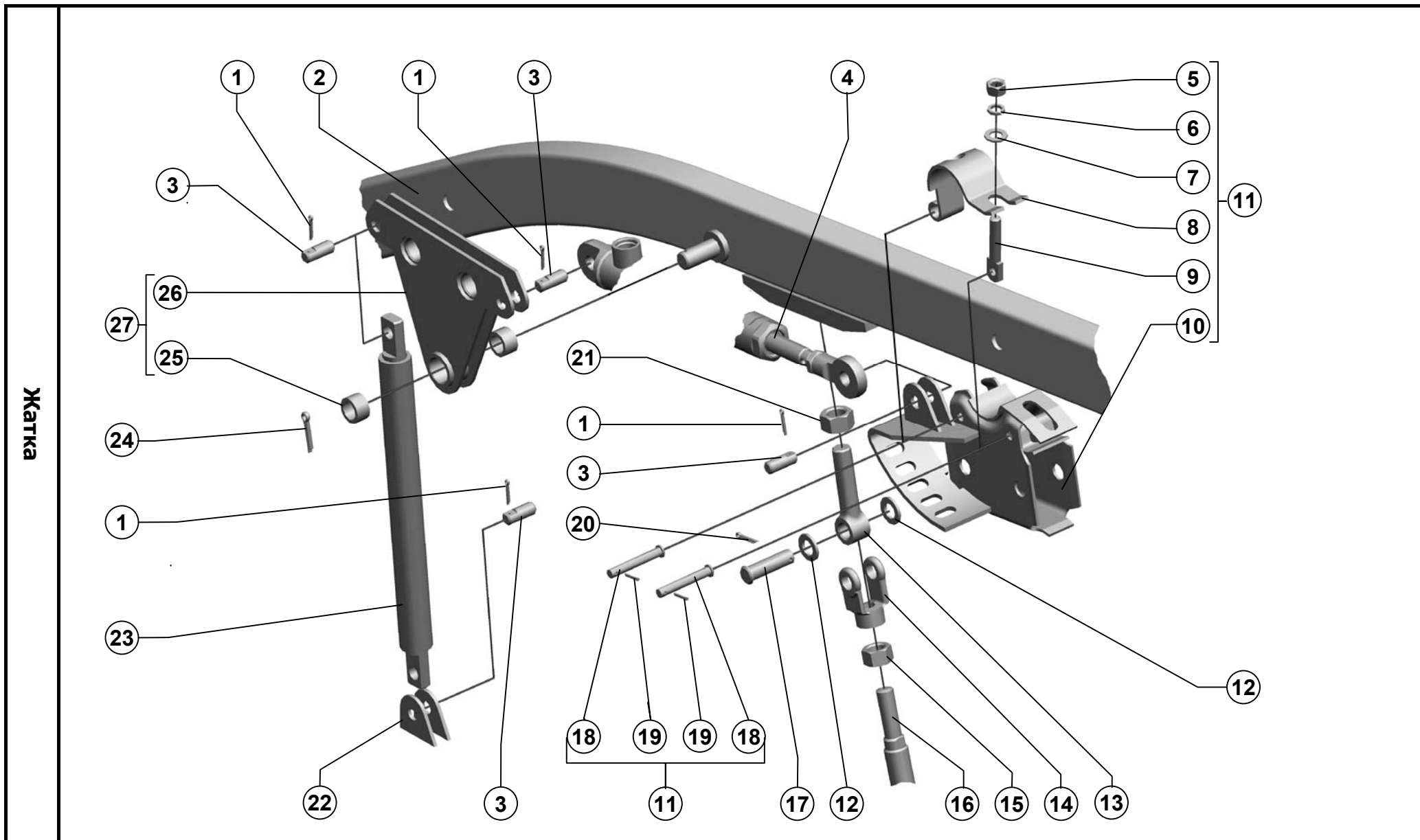
Жатка	Поз.	Обозначение	Наименование	Кол.	Поз.	Обозначение	Наименование	Кол.
	1	54-60514	Ось	1				
	2	081.27.00.680	Кронштейн	1				
	3		Болт М10-6gx200-190.88.35.019 ГОСТ 7798-70	1				
	4		Шайба 10Т 65Г 019 ГОСТ 6402-70	2				
	5		Гайка М10-6Н.6.019 ГОСТ 5915-70	2				
	6		Кольцо С 47 ГОСТ 13941-86	2				
	7		Подшипник 180204АС17 ГОСТ 8882-75	2				
	8	081.27.00.290	Шкив	1				
	9	42136	Шайба регулировочная	5				
	10	РСМ-10.04.29.801А	Втулка	1				
	11		Шайба С 16.01.019 ГОСТ 11371-78	1				
	12		Шайба 16Т 65Г 019 ГОСТ 6402-70	1				
	13		Гайка М16-6Н.6.019 ГОСТ 5915-70	1				
	14	54-61775А	Шайба	1				
	15		Болт М10-6gx85.88.35.019 ГОСТ 7798-70	2				
	16	081.27.01.000	Корпус	1				
	17	081.27.00.780	Шкив	1				
	18	081.27.00.670	Шкив	1				
	21						Шкив	Рисунок 7



Жатка	Поз.	Обозначение	Наименование	Кол.
	1	081.27.00.418	Сухарик	2
	2		Шарик Б 8,731-100 ГОСТ 3722-81	
	3		Шарик 8,731-20 ГОСТ 3722-81	
	4	H.021.01.003	Пружина	2
	5		Болт М12-6gx90.88.35.019 ГОСТ 7798-70	6
	6	3518060-14932	Шайба	6
	7	ЖКС 01.622	Пружина	6
	8	081.27.00.110	Ступица	1
	9	54-01069	Накладка	2
	10	081.27.00.419	Звездочка	1
	11	081.27.00.416	Фланец	1
	12		Гайка М12-6Н.6.019 ГОСТ 5915-70	12
	13	081.27.00.100	Муфта	1
	14		Шпонка 2-10x8x63 ГОСТ 23360-78	1
	15	081.27.04.000	Шнек	
	16	54-61775А	Шайба	1
	17	42136	Шайба	8
	18	081.27.00.310	Шкив	1
	19		Подшипник 180204С17 ГОСТ 8882-75	2
	20		Кольцо С47 ГОСТ 13941-86	2
	21	081.27.00.300	Шкив	1
	22		Болт М12x1,25-6gx30.88.35.019 ГОСТ 7808-70	1
	23		Шайба 12Т 65Г 019 ГОСТ 6402-70	1
24		Шайба С 12x2.01.019 ГОСТ 6958-78	1	
23	Привод шнека			Рисунок 8



	Жатка				Шнек			
	Поз.	Обозначение	Наименование	Кол.	Поз.	Обозначение	Наименование	Кол.
Жатка	1	3518050-11670	Труба шнека	1	23	54-51512	Подвеска	2
	2		Шайба 10Т 65Г 019 ГОСТ 6402-70	9	24	081.27.00.602	Ось	1
	3		Гайка М10-6Н.019 ГОСТ 5915-70	9	25	3518050-18217	Труба	1
	4		Проволока 2-0-Ч ГОСТ 3282-74		26	10.08.01.025	Глазок	11
	5	3518050-16594А	Болт	6	27	3518050-11070	Обойма	1
	6	081.27.04.601	Вал шнека	1	28	3518050-16037	Палец	11
	7		Подшипник 1680205 К10С27 ТУ 37.006.084-90	1	29	РСМ-10.08.01.612	Палец	11
	8		Подшипник 1680205 К7С17 ТУ 37.006.084-90	1	30		Гайка М12х1,25-6Н.6.019 ГОСТ5915-70	4
	9		Подшипник 1680205 А1К7.Р6G6/L19 ТУ 37.006.084-90	1	31	081.27.04.040	Труба шнека	1
	10	РСМ-10.27.01.101	Корпус подшипника	1	32	РСМ-10.27.01.750	Труба пальчикового механизма	1
	11	РСМ-10.27.01.340	Опора	1	33	081.27.04.060	Ось с подшипником	1
	12	54-61966А	Ось	1				
	13	3518060-18920В	Ось с подшипником	1				
	14	3518050-11040	Крышка	1				
	15	РСМ-10.08.01.520	Крышка	1				
	16		Болт М 8-6gx20.88.35.019 ГОСТ 7798-70	34				
	17		Шайба 8Т 65 Г019 ГОСТ 6402-70	34				
	18	3518050-16476	Фиксатор	1				
	19	3518050-16810	Втулка	15				
	21	60144	Шпонка	2				
	22		Болт М12х1,25- gx70.88.35.019 ГОСТ7798-70	2				
	25	081.27.04.000				Шнек		



Жатка

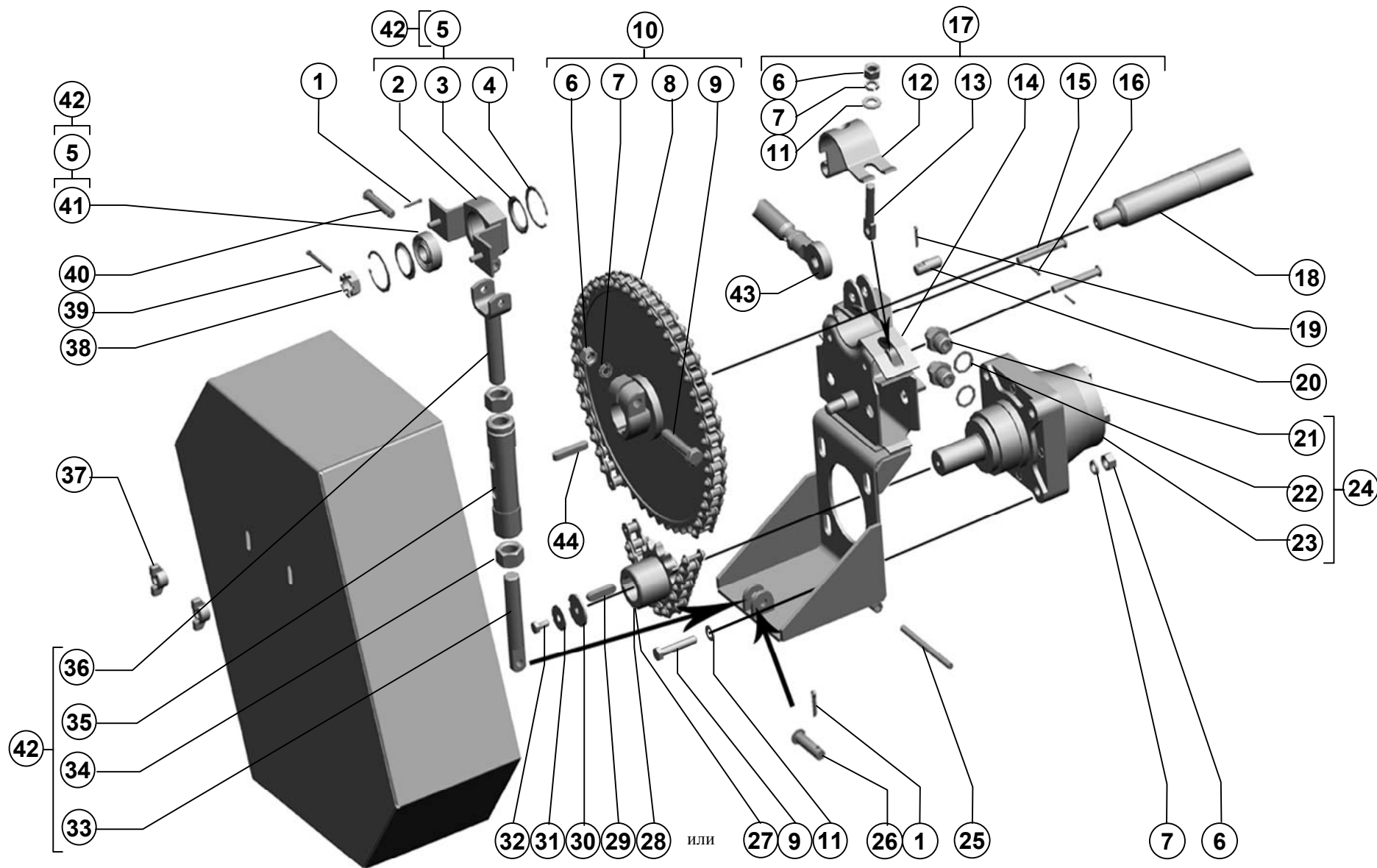
26

Поддержка мотовила

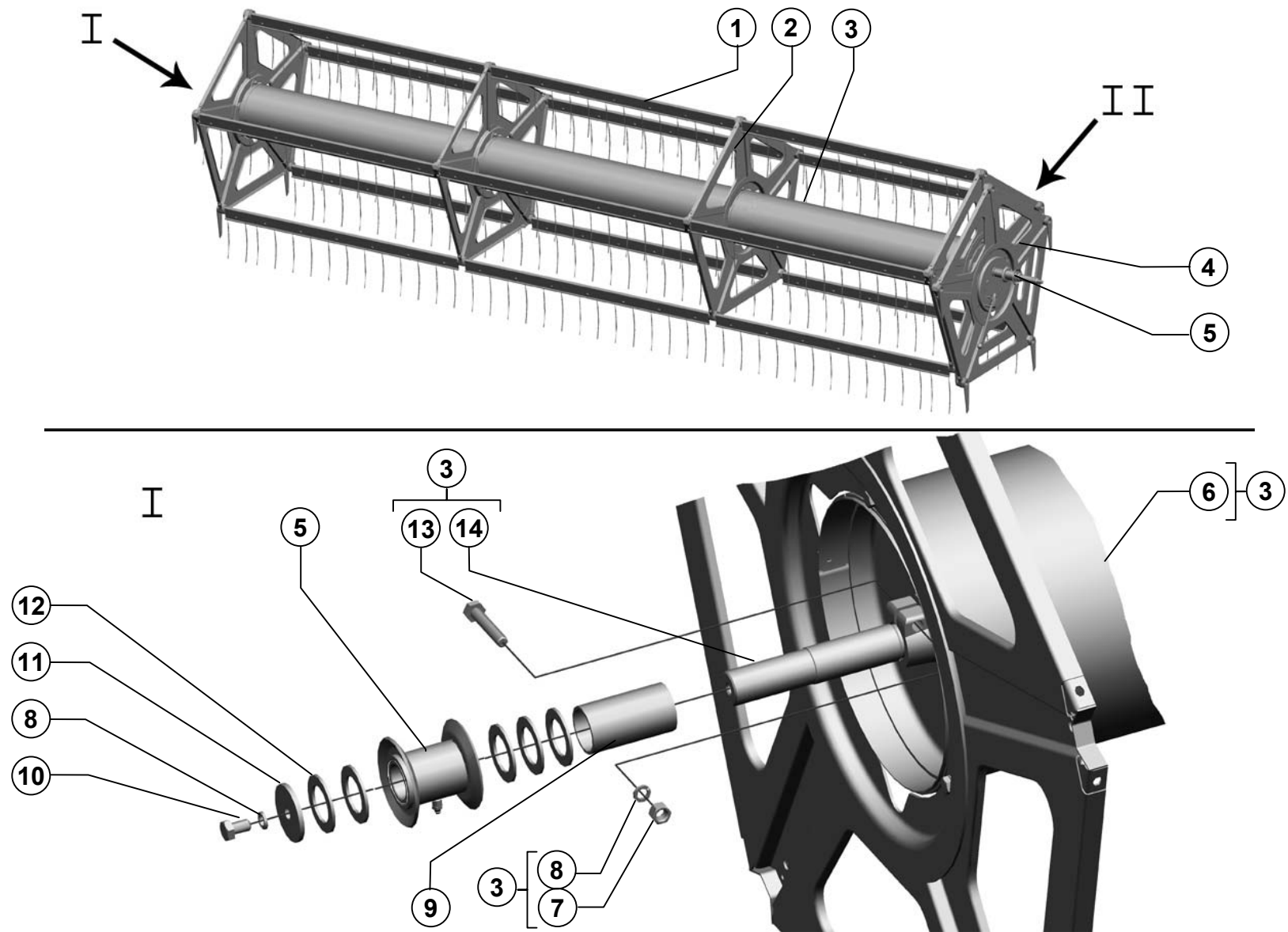
Рисунок 10

РСМ-081.27 КДС

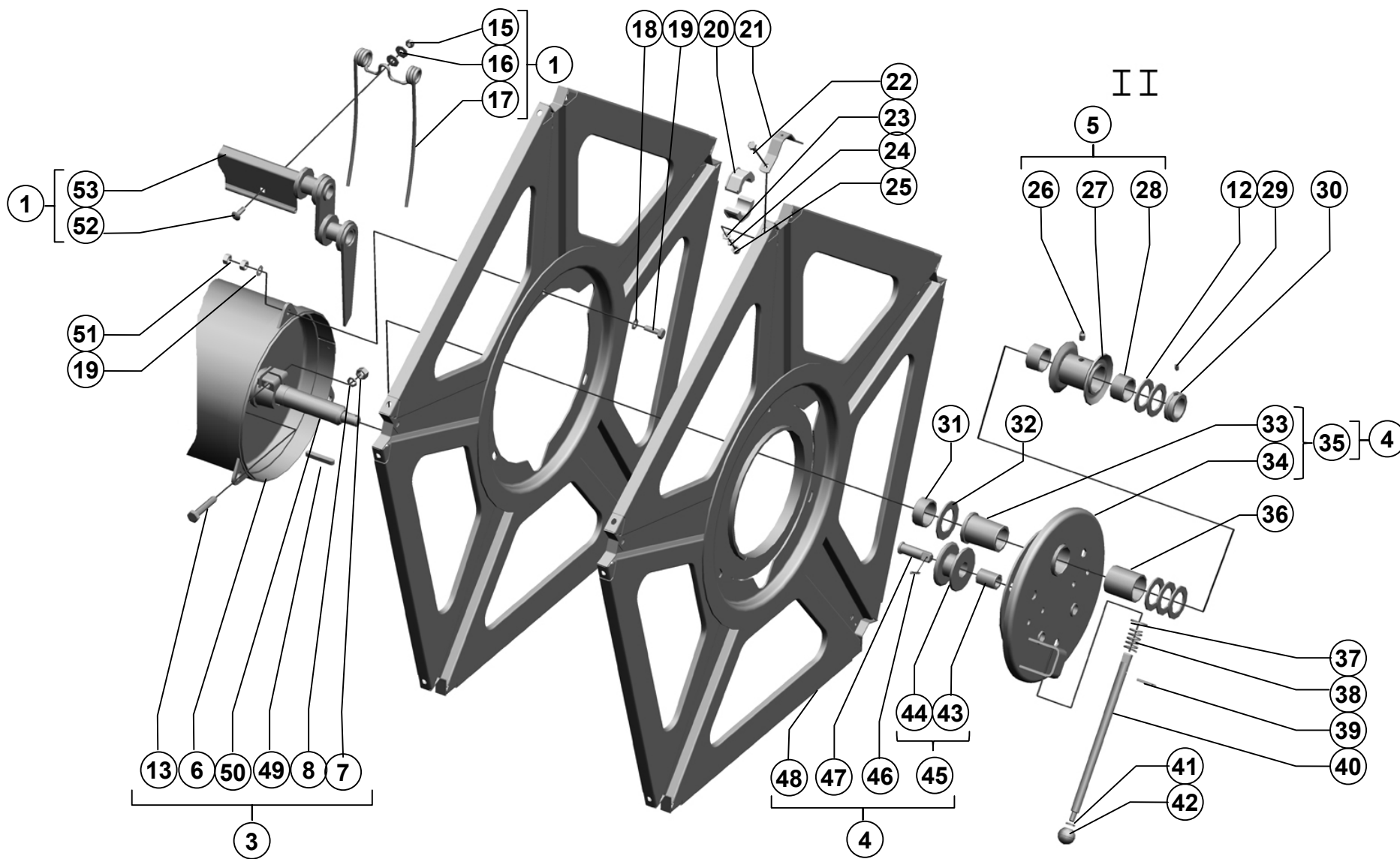
Поз.	Обозначение	Наименование	Кол.
1		Шплинт 3,2x2.0.019 ГОСТ 397-79	4
2	081.27.00.010-01	Поддержка	1
3	081.27.00.625	Палец	4
4		Гидроцилиндр специальный ГЦС 32.180.16.000А ТУ 23.2.1236-82	1
5		Гайка М12-6Н.6.019 ГОСТ5915-70	1
6		Шайба 12Т.65Г.019 ГОСТ 6402-70	1
7		Шайба С.12x2.01.019 ГОСТ 11371-78	1
8	3518050-14173	Хомут верхний	1
9	РСМ-10.27.01.604	Винт	1
10	087.27.00.360	Ползун левый	1
11	087.27.00.350	Ползун	1
12		Шайба С16.01.019 ГОСТ 11371-78	4
13	081.27.00.618	Болт	1
14	3518090-96001А	Вилка	1
15		Гайка М18Х1,5-6Н.6.019 ГОСТ 5915-70	1
16	РСМ-10.27.15.140	Гидроцилиндр	1
17		Ось 6-16 b12x55.35.Ц9.хр ГОСТ 9650-80	2
18		Ось 6-10 b12x65.35.Ц9.хр ГОСТ 9650-80	2
19		Шплинт 2,5x16.019. ГОСТ 397-79	2
20		Шплинт 4x25.019. ГОСТ 397-79	2
21		Гайка М20Х1,5-6Н.6.019 ГОСТ 5915-70	1
22	081.27.01.000	Корпус	1
23	081.27.00.170	Тяга	1
24		Шплинт 5x32.019 ГОСТ 397-79	1
25	РСМ-10.04.40.037	Втулка	2
26	081.27.00.180	Рычаг	1
27	081.27.00.160	Рычаг	2
Жатка 27	Поддержка мотвила		Рисунок 10

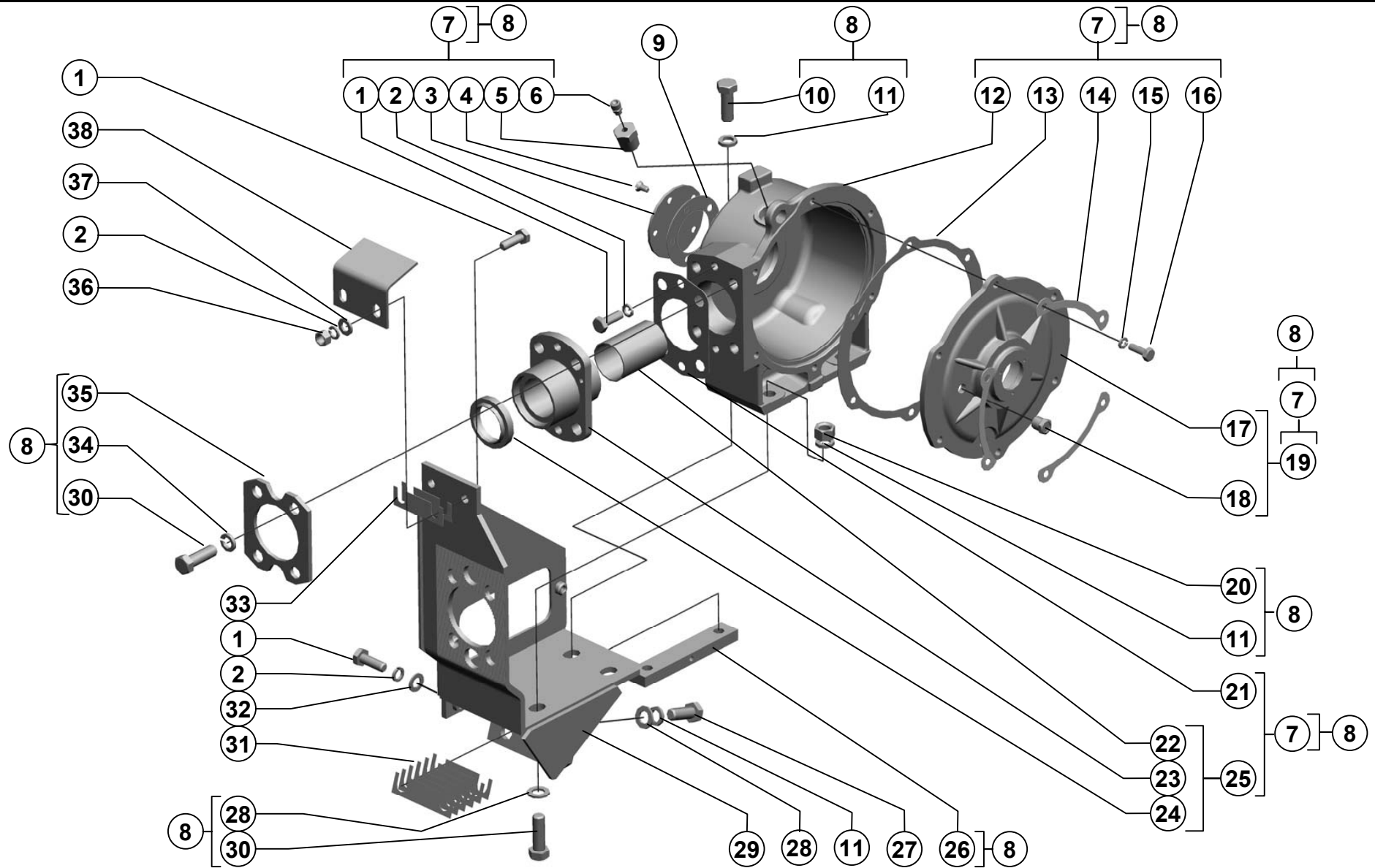


	Жатка				Растяжка. Ползун. Звездочка			
	Поз.	Обозначение	Наименование	Кол.	Поз.	Обозначение	Наименование	Кол.
	1		Шплинт 3,2x16.019 ГОСТ 397-79	2	27	081.27.00.664	Звездочка	1
	2	3518050-10410А	Опора штанги	1	28	081.27.00.660	Звездочка	1
	3	54-43498	Шайба	2	29		Шпонка 10x8x40 ГОСТ 23360-78	1
	4		Кольцо С47 ГОСТ 13943-86	2	30	101.03.00.406	Шайба	1
	5	3518050-10350	Опора	1	31	101.03.00.405	Шайба	1
	6		Гайка М12-6Н.6.019 ГОСТ 5915-70	6	32		Болт М8-6g16.88.35.019 ГОСТ 7798-70	1
	7		Шайба 12Т 65Г 019 ГОСТ 6402-70	6	33	081.27.00.604	Штанга	1
	8	081.27.00.340	Звездочка	1	34		Гайка М20-6Н.6.019 ГОСТ5915-70	1
	9		Болт М12-6gx65.88.35.019 ГОСТ 7798-70	2	35	081.27.00.490	Штанга	1
	10	081.27.00.230	Звездочка	1	36	3518050-10390	Шарнир	1
	11		Шайба С.12x2.01.019 ГОСТ 11371-78	5	37	54-2-157-01	Гайка специальная	2
	12	3518050-14173	Хомут верхний	1	38		Гайка М20x1,5-6Н.04.35.019	
	13	РСМ-10.27.01.604	Винт	1			ГОСТ 5935-73	1
	14	081.27.00.380	Ползун	1	39		Шплинт 4x45.019 ГОСТ 397-79	1
	15		Ось 6-10b12x65.35.Ц9хр ГОСТ 9650-80	2	40		Ось 6-10 b12x55.35.Ц9.хр ГОСТ 9650-80	1
	16		Шплинт 2,5x16.019 ГОСТ 397-79	2	41		Подшипник 180204АС17 ГОСТ 8882-75	1
	17	081.27.00.370	Ползун	1	42	081.27.00.480	Растяжка	1
	18	081.27.03.000	Мотовило		43	081.27.09.020	Гидроцилиндр	1
	19		Шплинт 3,2x20.019 ГОСТ 397-79	1	44		Шпонка 10x8x50 ГОСТ 23360-78	1
	20	081.27.00.625	Палец	1				
	21	101.09.13.601	Штуцер ввертной	2				
	22	РСМ-10.09.12.001	Прокладка	2				
	23		Гидромотор планетарный RW 80 СВМ ТУ 01-006	1				
	24	081.27.09.010	Гидромотор	1				
	25	081.27.00.624	Ось	1				
	26		Ось 6-10b12x36.35.Ц9хр ГОСТ 9650-80	1				
29								Рисунок 11

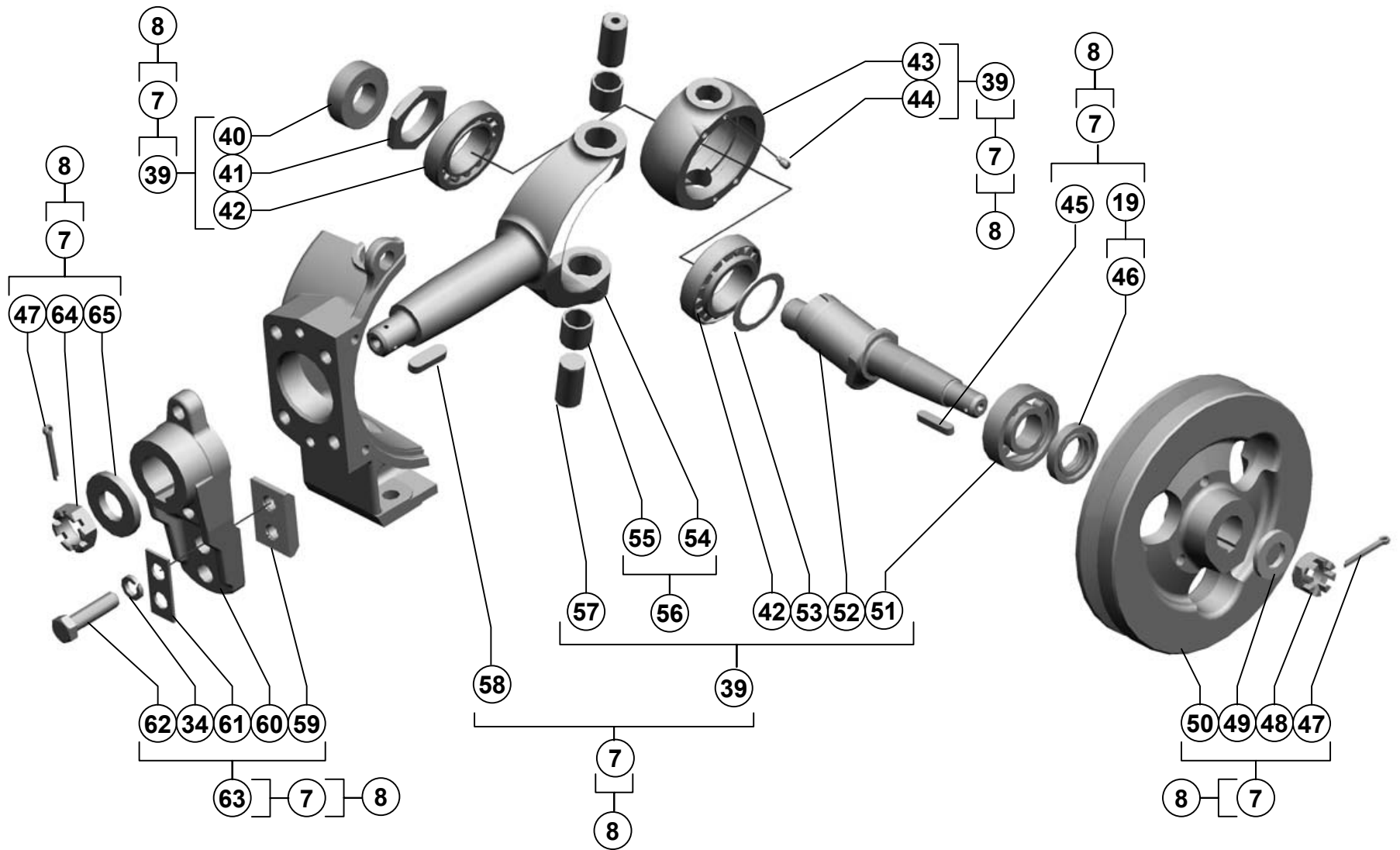


	Жатка				Мотовило			
	Поз.	Обозначение	Наименование	Кол.	Поз.	Обозначение	Наименование	Кол.
31	1	081.27.03.120	Граблина	5	29		Винт В.М8-6gx12.22Н.019 ГОСТ 1476-93	1
	2	081.27.03.510	Крестовина	4	30	3518050-16564А	Кольцо установочное	1
	3	081.27.03.500	Труба мотовила	1	31	РСМ-10.05.08.007	Втулка	1
	4	081.27.03.410-01	Экцентрик	1	32	РСМ-100.66.00.431	Шайба	1
	5	3518050-11360	Подшипник	1	33	3518050-10085	Втулка	1
	6	081.27.03.610	Труба мотовила	1	34	081.27.00.540-01	Поводок	1
	7		Гайка М12х1,25-6Н.6.019 ГОСТ 5915-70	2	35	081.27.03.430-01	Механизм регулировки	1
	8		Шайба 12Т 65Г 019 ГОСТ 6402-70	3	36	081.27.03.002	Кожух	1
	9	081.27.03.003	Кожух	1	37		Шайба С.16.01.019 ГОСТ11371-78	1
	10		Болт М12-6gx20.88.35.019 ГОСТ 7798-70	1	38	54-62347	Пружина	1
	11	РСМ-100.05.03.413	Шайба	1	39		Шплинт 4x25.019 ГОСТ 397-79	1
	12		Шайба С 36x3.01.019 ГОСТ 10450-78	10	40	081.27.03.601	Рычаг	1
	13		Болт М12х1,25-6gx65.88.35 ГОСТ 7798-70	2	41		Шайба 10Т 65Г 019 ГОСТ6402-70	1
	14	081.27.03.613-01	Цапфа	1	42	Н.067.044	Ручка	1
	15		Гайка шестигранная ISO 7042-М8-5	21	43	3518050-10066	Втулка	1
	16		Шайба С 8.01.019 ГОСТ 6558-78	42	44	3518050-16411А	Ролик	1
	17	081.27.03.634	Граблина	21	45	3518050-11590	Ролик	3
	18		Шайба С.10x1,4.01.019 ГОСТ11371-78	24	46		Шплинт 3,2x25.019 ГОСТ 397-79	3
	19		Болт М10-6gx30.88.35.019 ГОСТ 7798-70	12	47	3518050-16402А	Ось	3
	20	081.27.03.001	Полуподшипник	50	48	081.27.03.510-01	Крестовина	1
	21	081.27.03.502	Скоба	25	49		Шпонка10x8x56 ГОСТ 23360-78	1
	22		Болт М8-6gx16.88.35.019 ГОСТ 7798-70	50	50	081.27.03.612	Цапфа	1
	23		Шайба С.8x1,4.01.019 ГОСТ 11371-78	50	51		Гайка М10-6Н.6.019 ГОСТ 5915-70	12
	24		Шайба 8Т 65Г 019 ГОСТ 6402-70	50	52		Болт М8x25.46.019 ГОСТ 7802-81	21
	25		Гайка М8-6Н.6.019 ГОСТ 5915-70	50	53	081.27.03.170	Граблина	1
	26		Маслёнка 1.3.Ц6.хр ГОСТ 19853-74	1				
	27	3518050-11370	Корпус	1				
	28	3518050-10015	Втулка	2				
	081.27.03.000				Мотовило			Рисунок 12 13

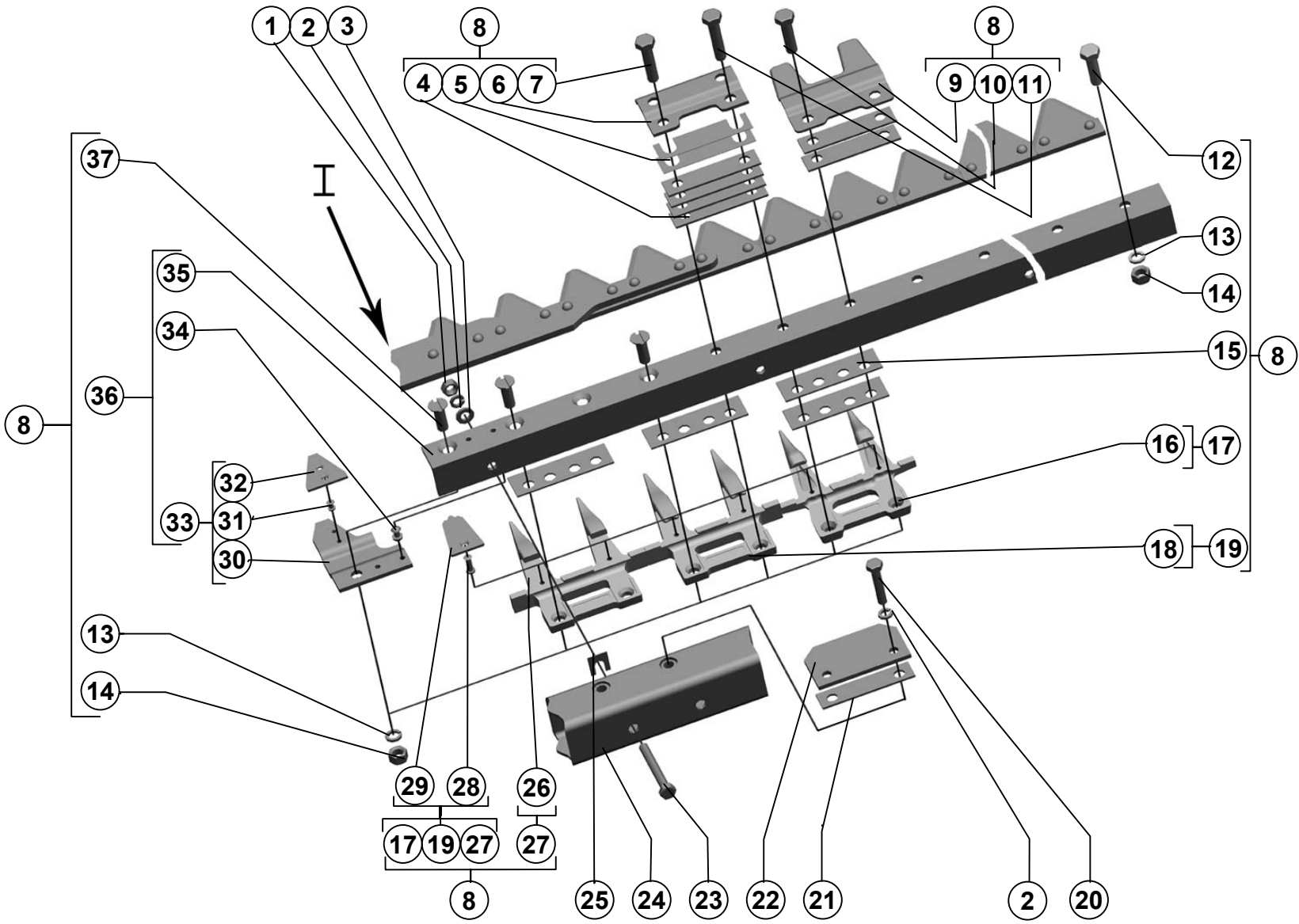




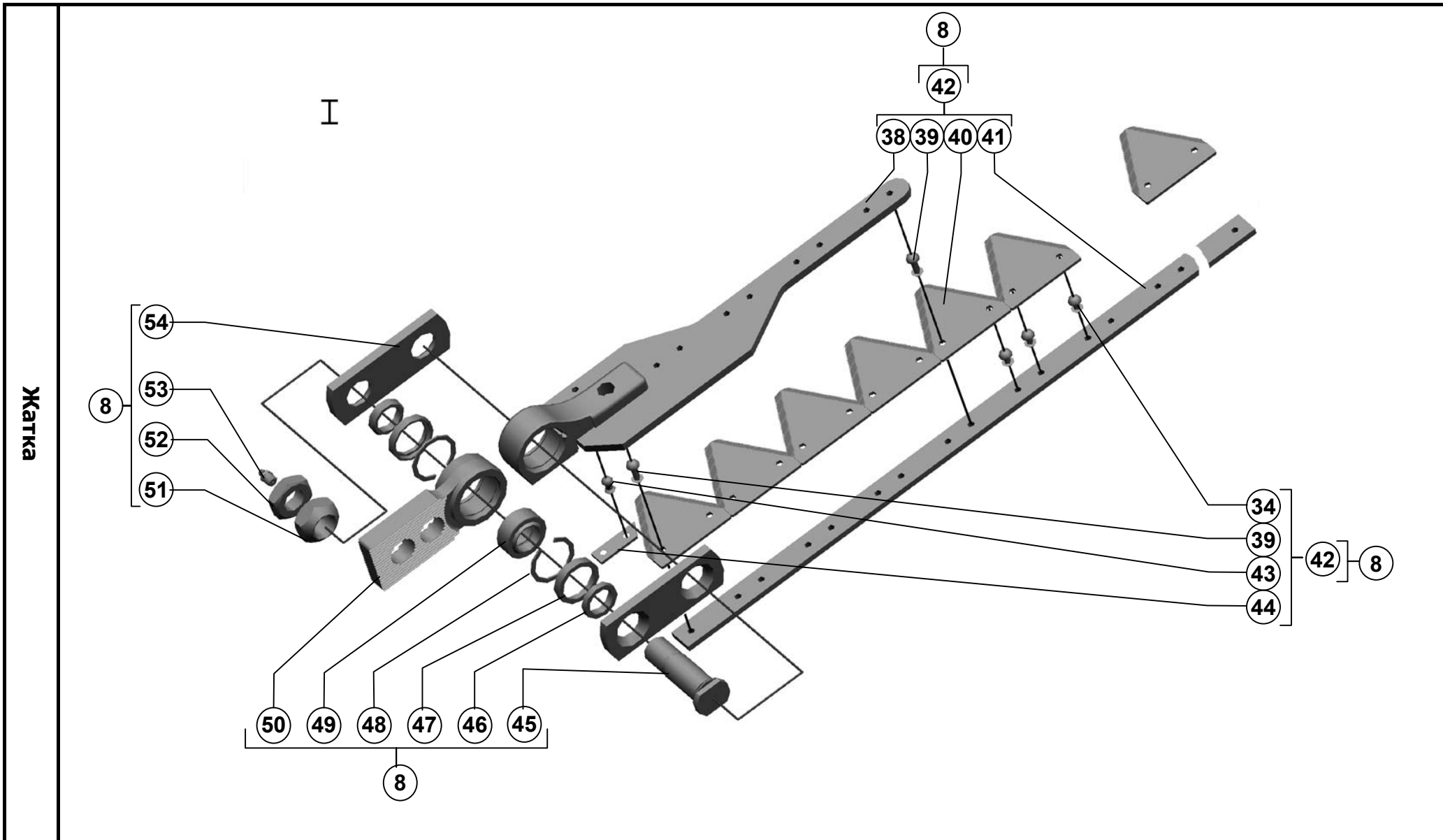
	Жатка				Рис. 14			
	Поз.	Обозначение	Наименование	Кол.	Поз.	Обозначение	Наименование	Кол.
	1		Болт М12-6gx35.88.35.019 ГОСТ 7798-70	3	29	081.27.00.630	Плита	1
	2		Шайба 12Т 65Г 019 ГОСТ 6402-70	5	30		Болт М16-6gx50.88.35.019 ГОСТ 7798-70	6
	3	3518050-14952	Крышка	1	31	081.27.00.417	Прокладка	6
	4		Винт В.М8-6gx16.48.019 ГОСТ17475-80	5	32		Шайба С.12x2.01.019 ГОСТ 11371-78	1
	5	3518050-16436	Корпус сапуна	1	33	081.27.00.417-01	Прокладка	2
	6	34-4-1-17А	Сапун	1	34		Шайба 16Т 65Г 019 ГОСТ 6402-70	8
	7	3518050-124450-02	Механизм качающейся шайбы	1	35	3518050-141144А	Фланец опорный	1
	8	081.27.00.060	Механизм качающейся шайбы	1	36		Гайка М12-6Н.6.019 ГОСТ 5915-70	2
	9	3518050-10073	Прокладка	1	37		Шайба С.12x3.01.019 ГОСТ 11371-78	2
	10		Болт М16-6gx45.88.35.019 ГОСТ 7798-70	2	38	081.27.01.000	Корпус	
	11		Шайба 16Т 65Г 019 ГОСТ6402-70	16	39	3518050-121470	Вал с вилкой	1
	12	3518050-12052А	Корпус	1	40		Подшипник 102506М нестандартный	1
	13	3518050-10074	Прокладка	1	41	3518050-16459	Гайка	1
	14	РСМ-8.27.01.407	Шайба стопорная	3	42		Подшипник 7510А ГОСТ 27365-87	2
	15		Шайба 10Т 65Г 019 ГОСТ 6402-70	6	43	3518050-16458	Шайба качающаяся	1
	16		Болт М10-6gx30.88.35.019 ГОСТ 7798-70	6	44		Винт А.М8-6gx14.45Н.05 ГОСТ 1478	2
	17	3518050-11062А	Крышка	1	45		Шпонка 10x8x45 ГОСТ 23360-78	1
	18		Пробка КГЗ/8".А12.019 ТУ 23.1.506-91	2	46		Манжета II.2-35x58-1 ГОСТ 8752-79/	1
	19	3518050-121480	Крышка	1			ОСТ 38.05146-78	
	20		Гайка М16-6Н.6.019 ГОСТ 5915-70	2	47		Шплинт 5x45.019 ГОСТ 397-79	2
	21	3518050-10122	Прокладка	1	48	Н.130.04.602	Гайка	1
	22	3518050-15325	Подшипник	1	49	3518050-14949	Шайба специальная	1
	23	3518050-16589	Опора	1	50	3518050-11075А	Шкив	1
	24		Манжета II.2-50x70-1	1	51		Подшипник 102307М ГОСТ 8328-75	1
			ГОСТ 8752-79/ОСТ 38.05146-78		52	3518050-16452	Вал	1
	25	3518050-121460	Опора с подшипником	1	53	3518050-141037	Шайба	1
	26	3518050-15233	Планка	1	54	3518050-16623	Вилка	1
	27		Болт М16-6gx40.88.35.019 ГОСТ 7798-70	2	55	3518050-15324	Подшипник	2
	28		Шайба С.16.01.019 ГОСТ 11371-78	2	56	3518050-121490	Вилка с подшипниками	1
34	Механизм качающейся шайбы							Рисунок 14 15



Жатка	Поз.	Обозначение	Наименование	Кол.
	57	3518050-16591	Цапфа	2
	58		Шпонка 14x9x45 ГОСТ 23360-78	1
	59	3518050-141057	Пластина зубчатая	1
	60	3518050-16612	Рычаг	1
	61	3518050-15295	Пластина	1
	62		Болт М16х1,5-6гх60.88.35.019 ГОСТ 7798-70	2
	63	3518050-121660-01	Рычаг	1
	64		Гайка М30х2-6Н.04.35.019 ГОСТ 5935-73	1
	65	3518050-141208	Шайба специальная	1
36	Обозначение	Механизм качающейся шайбы		Рисунок 14 15



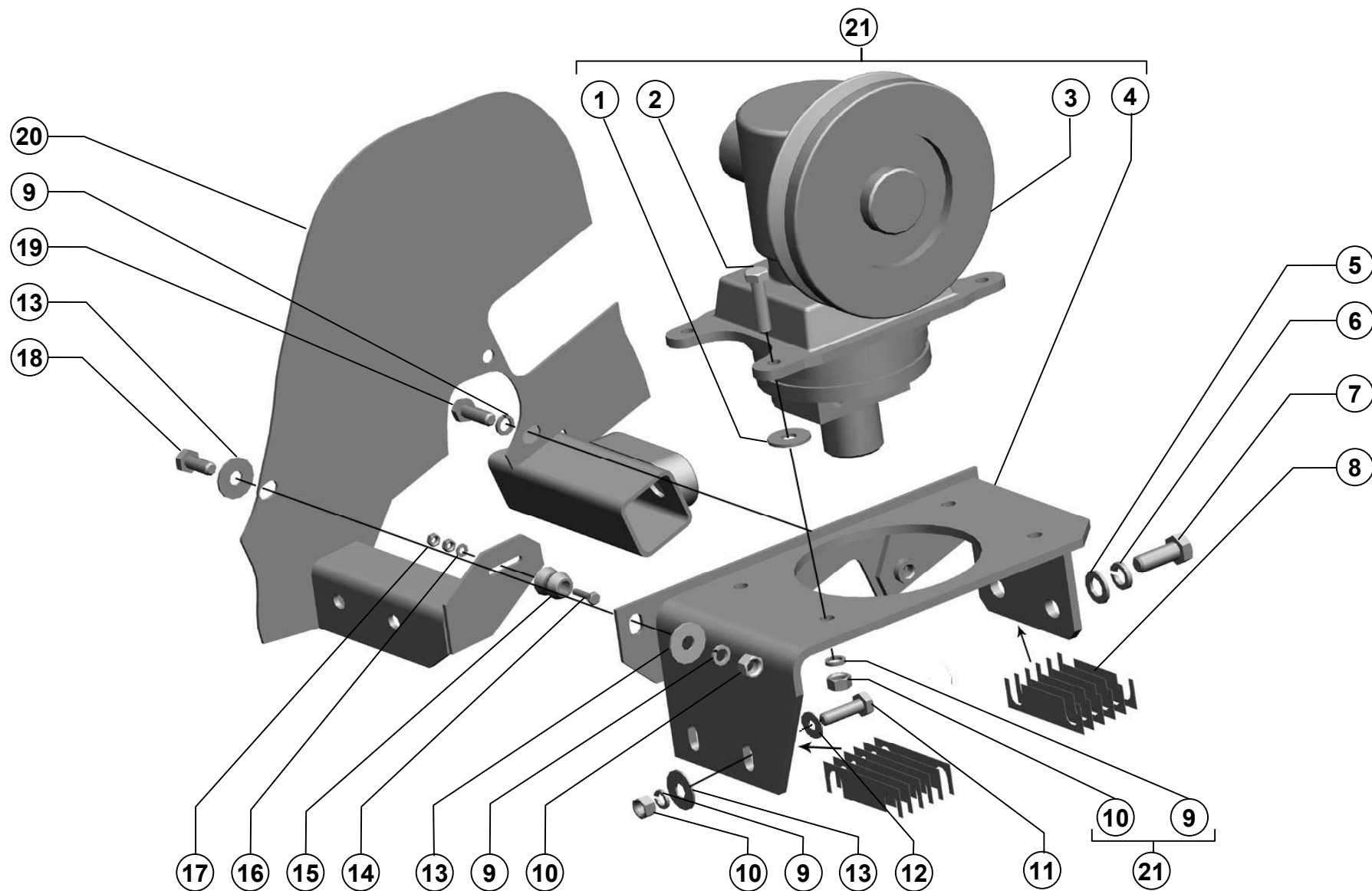
	Жатка				Рисунки			
	Поз.	Обозначение	Наименование	Кол.	Поз.	Обозначение	Наименование	Кол.
	1		Гайка М10-6н.6.019 ГОСТ 5915-70	17	28	РСМ-10.08.01.691	Заклепка	2
	2		Шайба 10т.65г.019 ГОСТ 6402-70	19	29	Н.066.56	Пластина противорежущая	2
	3		Шайба С10Х3.01.019 ГОСТ 11371-78	17	30	081.27.05.405	Противорез	1
	4	081.27.02.503	Прокладка	62	31		Заклепка 5x14.01.10кп 016	2
	5	РСМ-10.27.01.403	Прокладка	Наиб.к.			ГОСТ 10300-80	
	или	P230.00.002	Прокладка	Наиб.к	32	P420.10.001	Пластина	1
	6	3518050-14753	Прижим	1	33	081.27.05.060	Противорез	1
	7		Болт М12-6gx50.88.35.019 ГОСТ 7798-70	1	34		Заклепка 6x20.01.10кп 016 ГОСТ10299-80	121
	8	081.27.05.000	Аппарат режущий	1	35	081.27.02.702	Брус	1
	9	081.27.02.402	Противорез	1	36	081.27.02.050	Брус	1
	или	081.27.02.403	Противорез	1	37		Винт ВМ12-6gx35.48.019 ГОСТ 17475-80	4
	10		Болт М12-6gx45.88.35.019 ГОСТ 7798-70	58	38	081.27.05.020	Основание	1
	11		Болт М12-6gx55.88.35.019 ГОСТ 7798-70	1	39		Заклепка 6x26.01.10кп.016 ГОСТ10299-80	9
	12		Болт М12-6gx40.88.35.019 ГОСТ 7798-70	1	40	Н.066.14	Сегмент	64
	13		Шайба 12т.65г.019 ГОСТ 6402-70	65	41	081.27.02.501-01	Полоса ножевая	1
	14		Гайка М12-6н.6.019 ГОСТ 5915-70	65	42	081.27.05.010	Нож	1
	15	081.27.02.502	Пластина трения	62	43		Заклепка 6x20.01.10кп 016 ГОСТ10300-80	2
	16	081.27.02.301	Палец двойной	1	44	081.27.05.404	Пластина	1
	17	081.27.02.040	Палец двойной	30	45	РСМ-10.27.01.619	Ось	2
	18	P230.21.001	Палец двойной	1	46	ЖХН03.604	Втулка	4
	19	P230.21.000	Палец двойной	1	47	ЖХН03.001	Прокладка	4
	20		Болт М10-6gx50.88.35.019 ГОСТ 7798-70	2	48		Кольцо С42 ГОСТ 13941-86	4
	21	081.27.02.503-01	Прокладка	2	49		Подшипник ШС25 ГОСТ 3635-78	1
	22	081.27.00.484	Прижим	1	или		Подшипник ШСП25 ТУ 37.553.130-90	1
	23		Болт М10-6gx80.88.35.019 ГОСТ 7798-70	17	50	ЖХН03.602	Рычаг	1
	24	081.27.01.000	Каркас	1	51	РСМ-10.27.01.621	Гайка	2
	25	54-44592А	Шайба	2	52	ПКУ-0,8.15.605	Гайка М24x1,5	2
	26	P230.21.001-01	Палец двойной	1	53		Масленка 1.2.Ц6хр ГОСТ 19853-74	2
	27	P230.21.000-01	Палец двойной	1	54	ЖХН 03.405	Серьга	2
38	Аппарат режущий						Рисунок 16 17	



39

Аппарат режущий

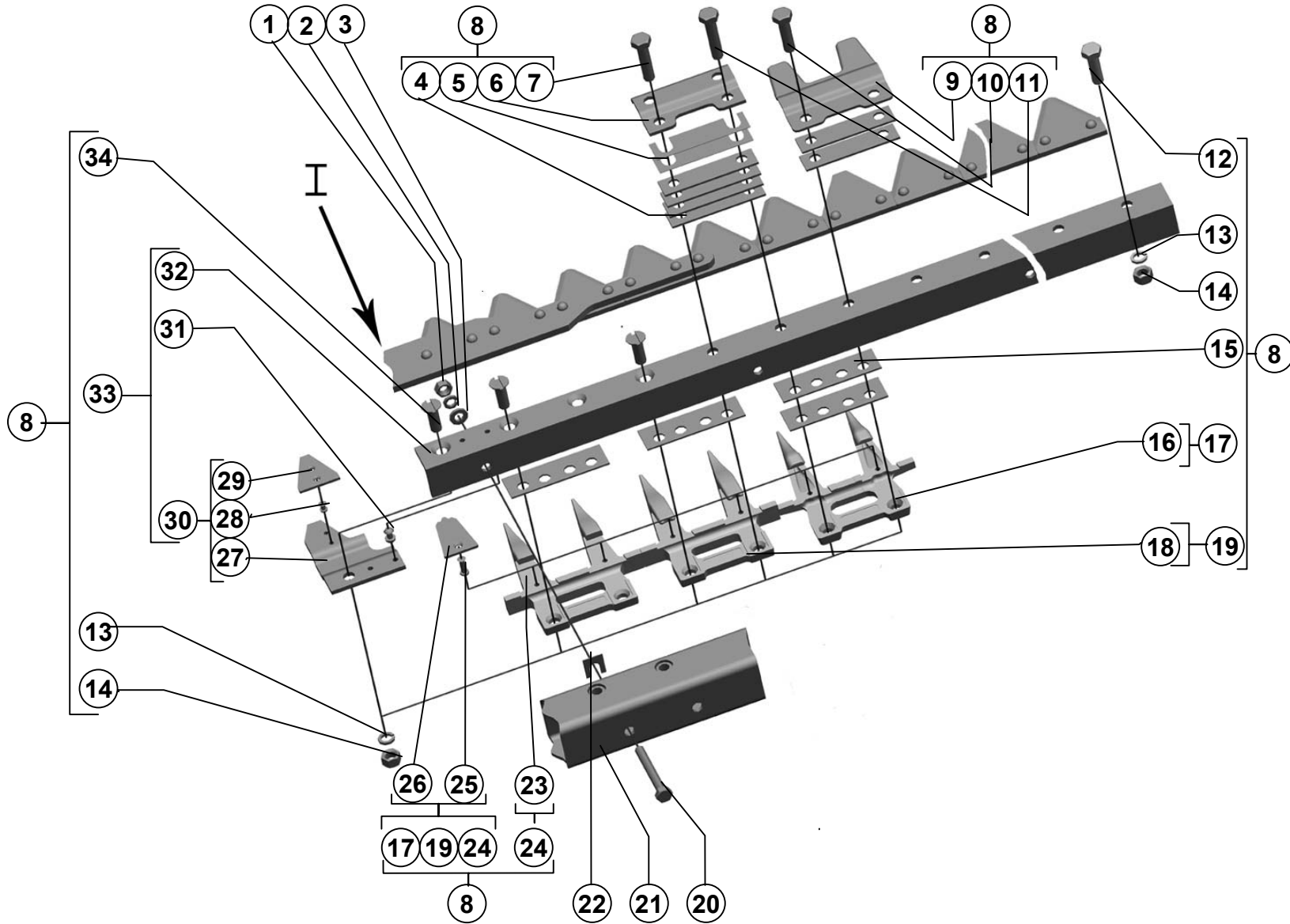
Рисунок 17



Механизм привода ножа

Рисунок 18

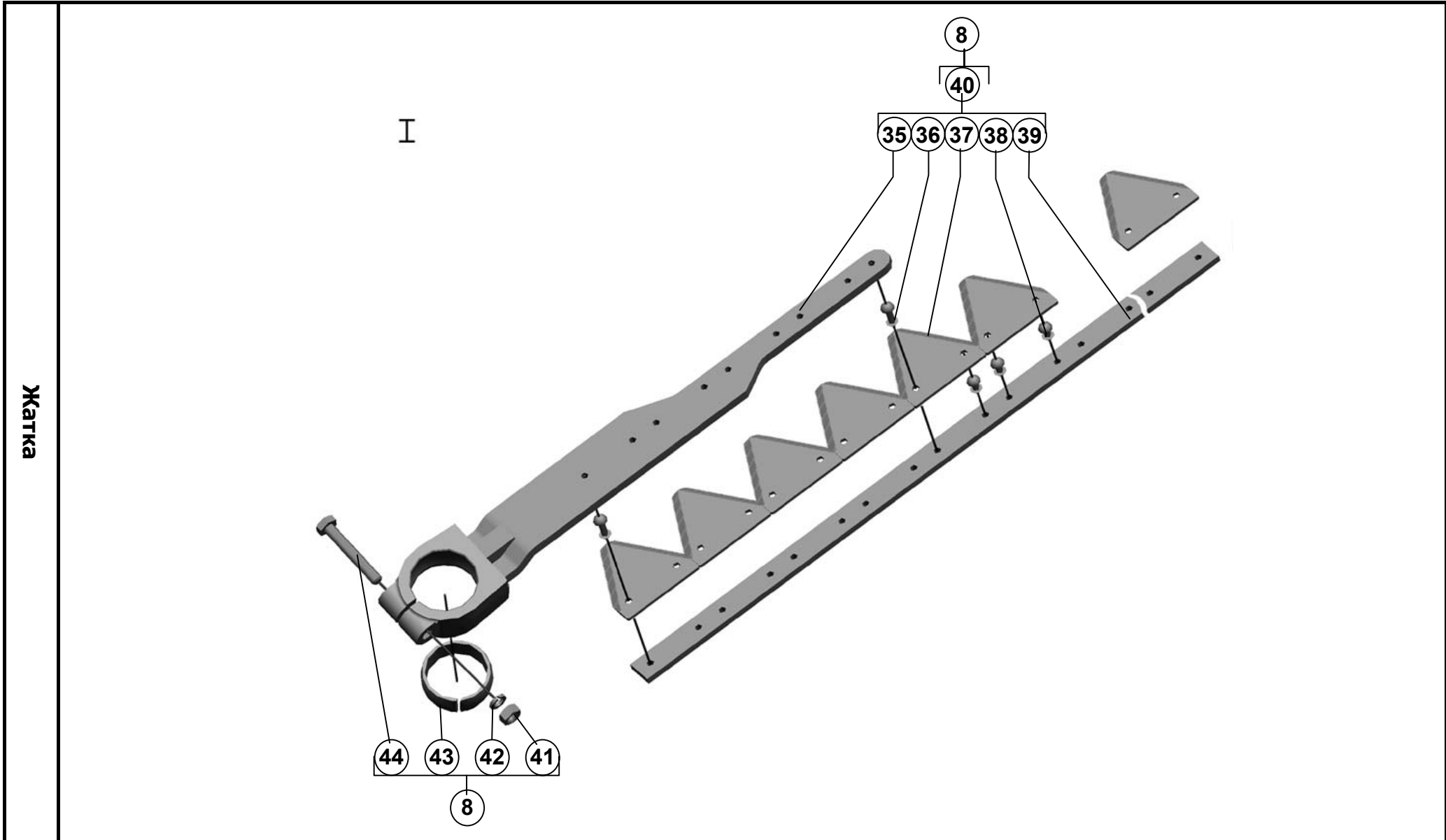
Жатка	Поз.	Обозначение	Наименование	Кол.
	1		Шайба С 12.01.019 ГОСТ 6958-78	8
	2		Болт М12-6gx50.88.35.019 ГОСТ 7798-70	4
	3		Редуктор 85MVvGKF RS20	1
	4	081.27.00.650	Плита	1
	5		Шайба С.16.01.019 ГОСТ 11371-78	2
	6		Шайба 16Т 65Г 019 ГОСТ 6402-70	2
	7		Болт М16-6gx40.88.35.019 ГОСТ 7798-70	2
	8	081.27.00.417	Прокладка	12
	9		Шайба 12Т 65 019 ГОСТ 6402-70	8
	10		Гайка М12-6Н.6.019 ГОСТ 5915-70	7
	11		Болт М12-6gx40.88.35.019 ГОСТ 7798-70	2
	12		Шайба С.12x2.01.019 ГОСТ 11371-78	2
	13		Шайба С 12x2.01.019 ГОСТ 6958-78	4
	14		Болт М6-6g.25.48.019 ГОСТ 7798-70	1
	15	А37.02.022	Фиксатор	1
	16		Шайба С.6x1,4.01.019 ГОСТ 11371-78	1
	17		Гайка М6-6Н.6.019 ГОСТ 5915-70	2
	18		Болт М12-6gx30.88.35.019 ГОСТ 7798-70	1
	19		Болт М12-6gx35.88.35.019 ГОСТ 7798-70	1
	20	081.27.01.000	Корпус	
21	081.27.00.090	Механизм привода ножа	1	
41	Механизм привода ножа			Рисунок 18



Поз.	Обозначение	Наименование	Кол.	Поз.	Обозначение	Наименование	Кол.	
1		Гайка М10-6н.6.019 ГОСТ 5915-70	17	27	081.27.05.405	Противорез	1	
2		Шайба 10Т.65Г.019 ГОСТ 6402-70	17	28		Заклепка 5x14.01.10кп 016	2	
3		Шайба С10Х3.01.019 ГОСТ 11371-78	17			ГОСТ 10300-80		
4	081.27.02.503	Прокладка	62	29	P420.10.001	Пластина	1	
5	РСМ-10.27.01.403	Прокладка	Наиб.к.	30	081.27.05.060	Противорез	1	
или	P230.00.002	Прокладка	Наиб.к	31		Заклепка 6x20.01.10кп 016 ГОСТ10299-80	121	
6	3518050-14753	Прижим	1	32	081.27.02.702	Брус	1	
7		Болт М12-6gx50.88.35.019 ГОСТ 7798-70	1	33	081.27.02.050	Брус	1	
8	081.27.02.000	Аппарат режущий	1	34		Винт В.М12-6gx35.48.019 ГОСТ 17475-80	4	
9	081.27.02.402	Противорез	1	35	081.27.02.020	Основание	1	
или	081.27.02.403	Противорез	1	36		Заклепка 6x26.01.10кп.016 ГОСТ10299-80	9	
10		Болт М12-6gx45.88.35.019 ГОСТ 7798-70	58	37	Н.066.14	Сегмент	64	
11		Болт М12-6gx55.88.35.019 ГОСТ 7798-70	1	38		Заклепка 6x20.01.10кп 016 ГОСТ10299-80	9	
12		Болт М12-6gx40.88.35.019 ГОСТ 7798-70	1	39	081.27.02.501-01	Полоса ножевая	1	
13		Шайба 12т.65Г.019 ГОСТ 6402-70	65	40	081.27.02.010	Нож	1	
14		Гайка М12-6н.6.019 ГОСТ 5915-70	65	41		Гайка М10-6н.6.019 ГОСТ 5915-70	1	
15	081.27.02.502	Пластина трения	62	42		Шайба 10т.65Г 019 ГОСТ6402-70	1	
16	081.27.02.301	Палец двойной	1	43	081.27.02.001	Вкладыш	1	
17	081.27.02.040	Палец двойной	30	44		Болт М10-6gx65.88.35.019 ГОСТ 7798-70	1	
18	P230.21.001	Палец двойной	1					
19	P230.21.000	Палец двойной	1					
20		Болт М10-6gx80.88.35.019 ГОСТ 7798-70	17					
21	081.27.01.000	Каркас	1					
22	54-44592А	Шайба	2					
23	P230.21.001-01	Палец двойной	1					
24	P230.21.000-01	Палец двойной	1					
25	РСМ-10.08.01.691	Заклепка	2					
26	Н.066.56	Пластина противорежущая	2					
43		Аппарат режущий					Рисунок	19 20

Жатка

РСМ-081.27 КДС

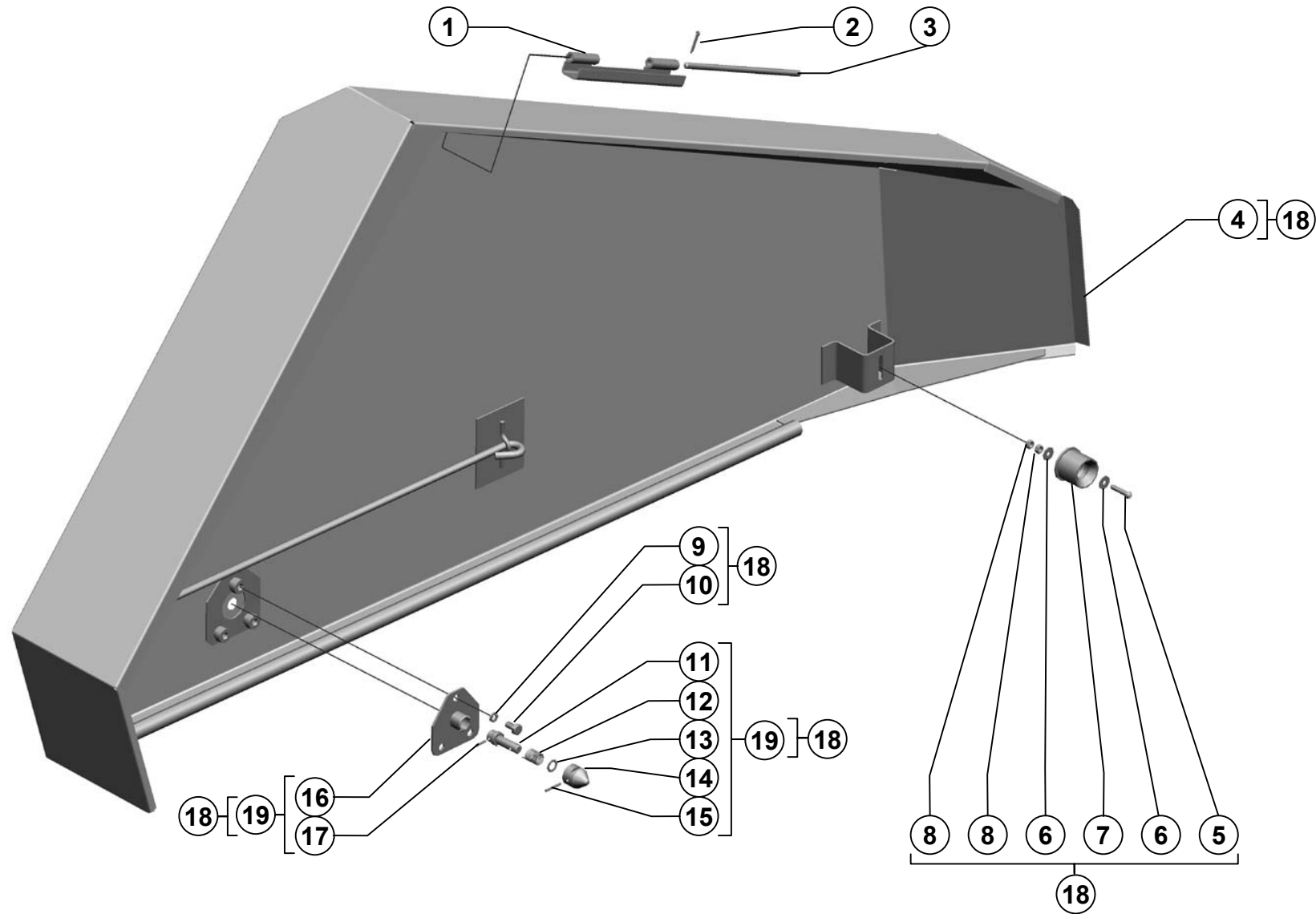


Жатка

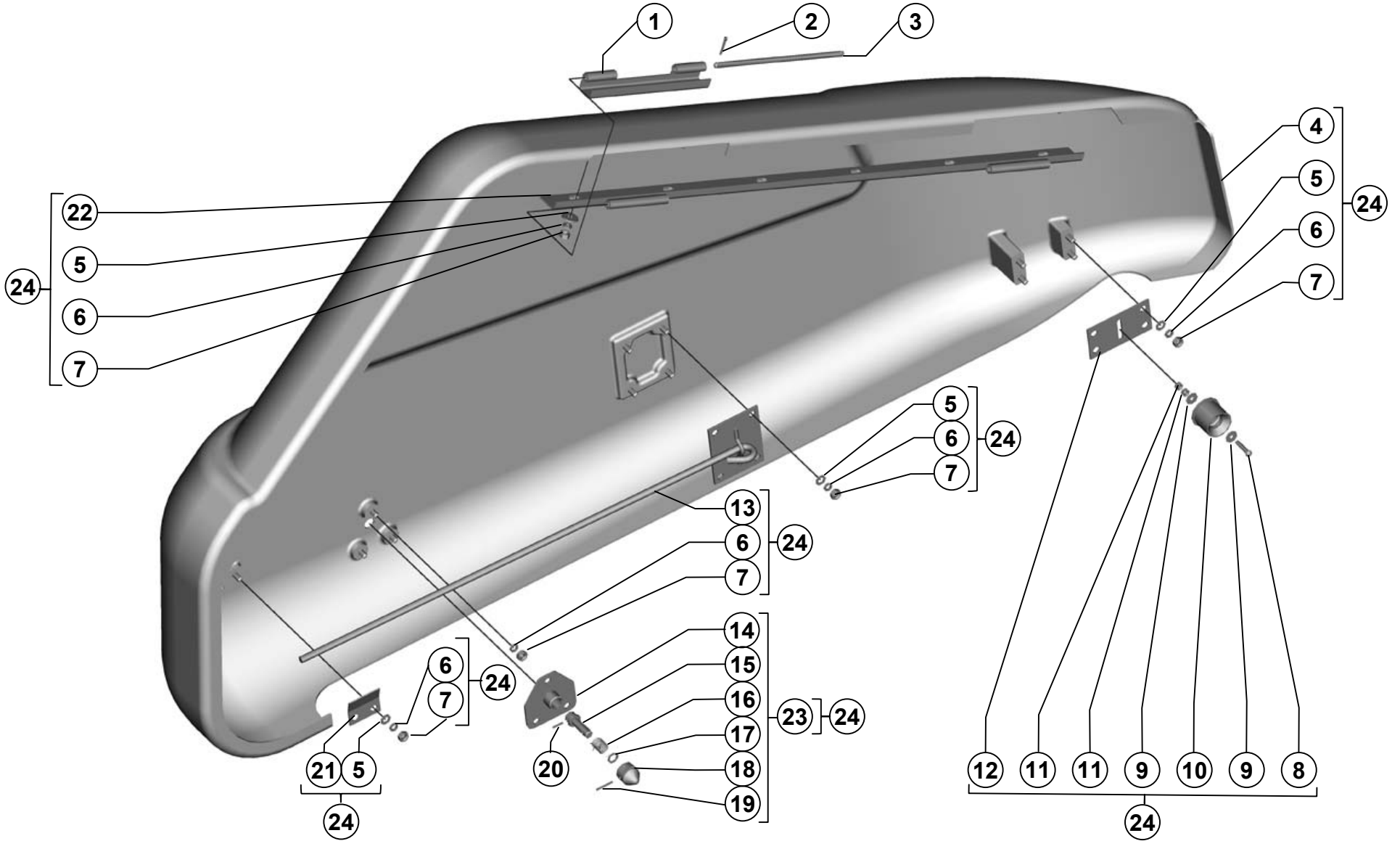
44

Аппарат режущий

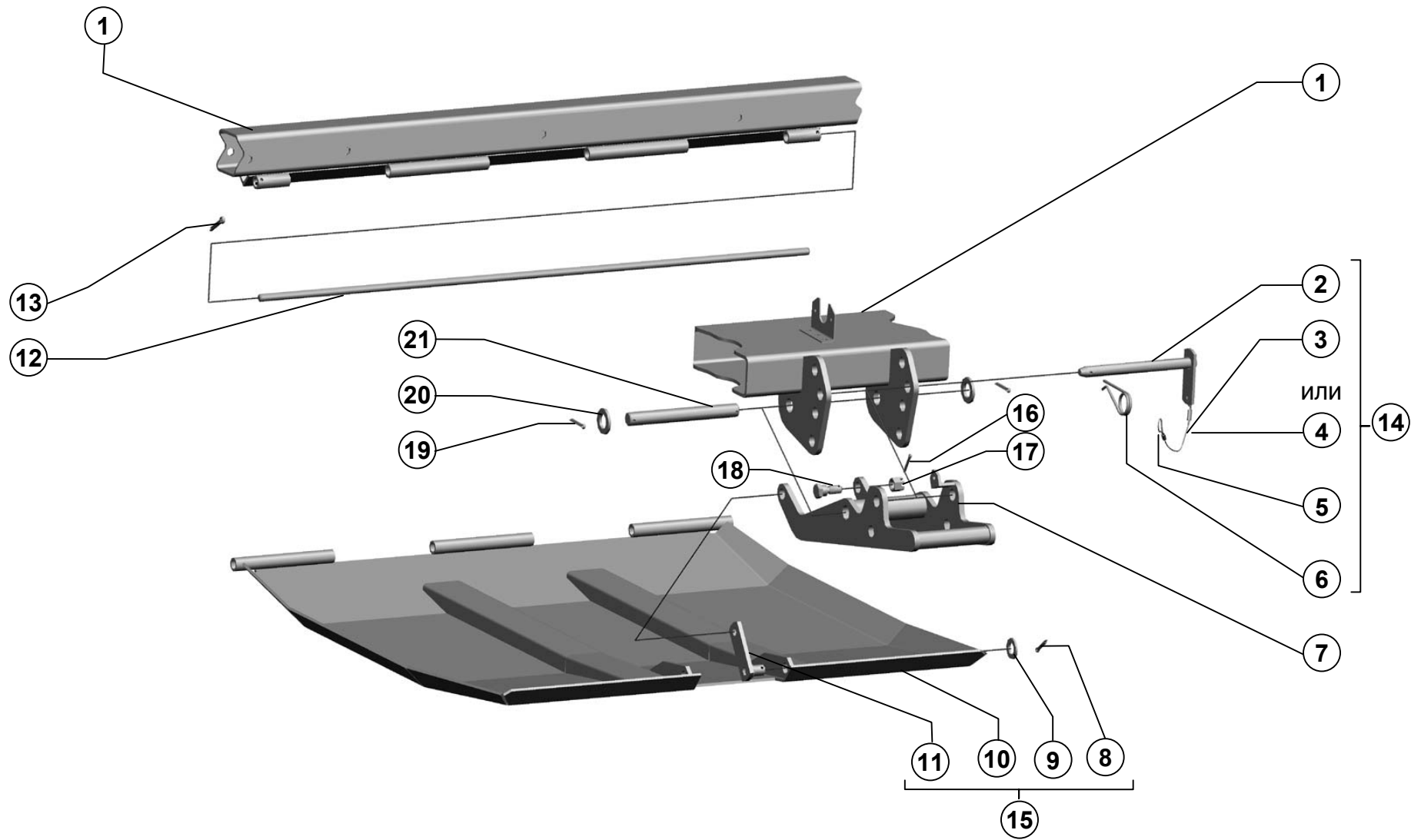
Рисунок 20



Жатка	Поз.	Обозначение	Наименование	Кол.
	1	081.27.01.000	Корпус	
	2		Шплинт 3,2x20.019 ГОСТ 397-79	4
	3	081.27.00.623	Стержень	2
	4	081.27.00.520	Щиток	1
	5		Винт В.М6-6gx30.48.019 ГОСТ 17473-80	1
	6		Шайба С 6x1,4.01.019 ГОСТ 6958-78	2
	7	54-01017	Обойма	1
	8		Гайка М6-6Н.6.019 ГОСТ5915-70	2
	9		Шайба 8Т 65Г 019 ГОСТ 6402-70	3
	10		Болт М 8-6gx16.88.35.019 ГОСТ7798-70	3
	11	081.27.00.651	Палец	1
	12	РСМ-10Б.04.36.602А	Пружина	1
	13	081.27.00.534	Шайба	1
	14	081.27.00.652	Ловитель	1
	15		Штифт 4x26 ГОСТ 3128-70	1
	16	081.27.00.960	Плита	1
	17		Штифт 4x16 ГОСТ 3128-70	1
	18	081.27.00.510	Щиток	1
	19	081.27.00.950	Замок	1
46		Щиток		Рисунок 21



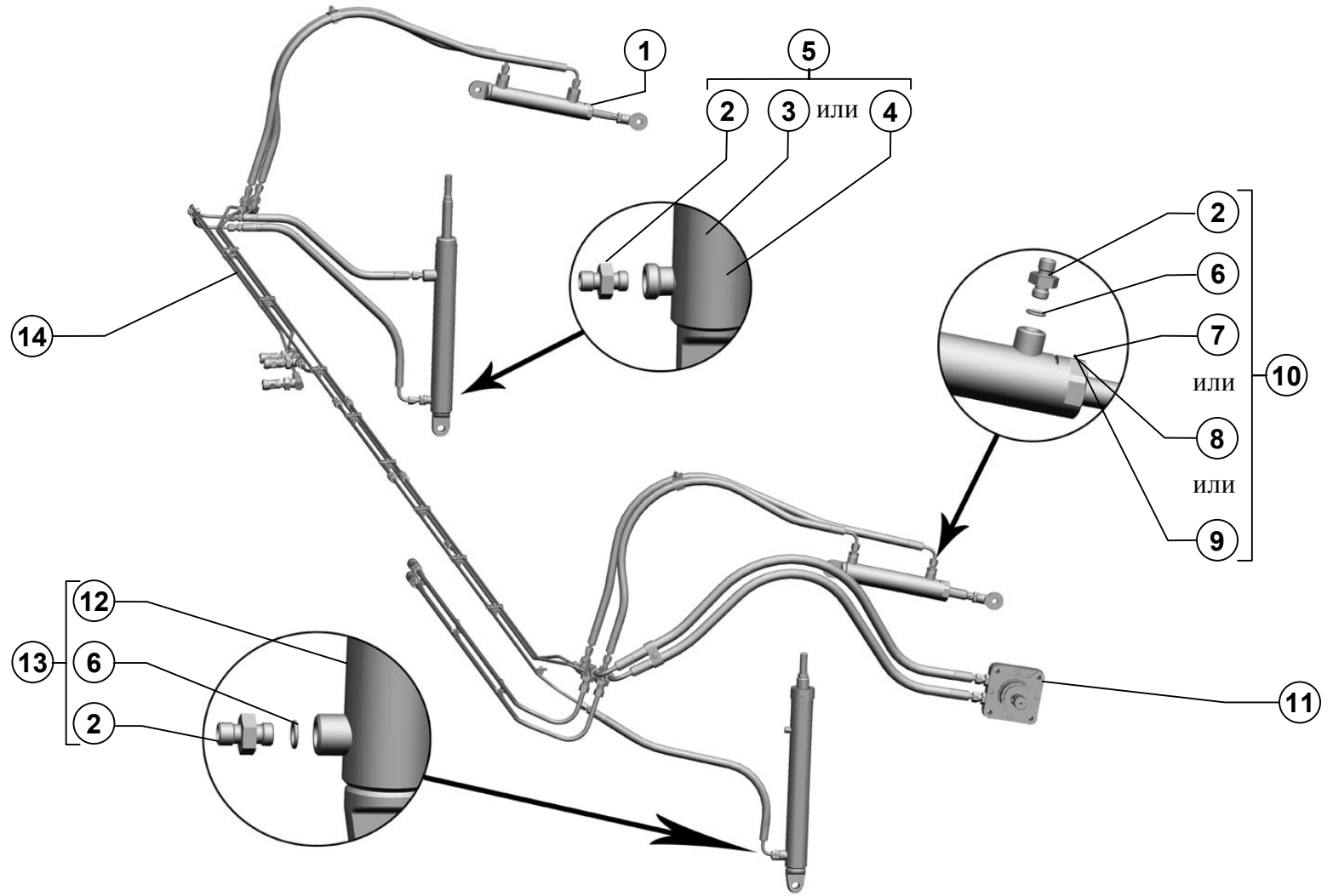
Жатка	Поз.	Обозначение	Наименование	Кол.
	1	081.27.01.000	Каркас	
	2		Шплинт 3,2x20.019 ГОСТ 397-79	2
	3	081.27.00.623	Стержень	2
	4	P.27.00.012	Щит	1
	5		Шайба С.8x1,4.01.019 ГОСТ 11371-78	10
	6		Шайба 8Т 65Г 019 ГОСТ 6402-70	19
	7		Гайка М8-6Н.6.019 ГОСТ 5915-70	19
	8		Винт В.М6-6gx30.48.019 ГОСТ 17473-80	1
	9		Шайба С6x1,4.01.019 ГОСТ 6958-78	2
	10	54-01017	Обойма	1
	11		Гайка М6-6Н.6.019 ГОСТ5915-70	3
	12	081.27.00.487	Кронштейн	1
	13	081.27.00.980	Опора	1
	14	081.27.00.960	Плита	1
	15	081.27.00.651	Палец	1
	16	РСМ-10Б.04.36.602А	Пружина	1
	17	081.27.00.534	Шайба	1
	18	081.27.00.652	Ловитель	1
	19		Штифт 4x26 ГОСТ 3128-70	1
	20		Штифт 4x16 ГОСТ 3128-70	1
	21	081.27.00.523	Уголок	1
	22	081.27.00.990	Петля	1
	23	081.27.00.950	Замок	1
24	081.27.00.800	Щиток	1	
48			Щиток	Рисунок 22



Фиксатор. Башмак. Рычаг

Рисунок 23

Жатка	Поз.	Обозначение	Наименование	Кол.
	1	081.27.01.000.	Каркас	
	2	081.27.00.770	Фиксатор	1
	3	РСМ-10Б.01.01.014 А-03	Поводок	1
	4		Канат 1,6-Г—1-Ж-Н-1570	1
	5	РСМ-10.01.01.509А	Труба	1
	6	44-60252	Шплинт быстросъемный	1
	7	081.27.00.740	Рычаг	1
	8		Шплинт 4x25.019 ГОСТ 397-79	1
	9		Шайба С.16.01.019 ГОСТ 11371-78	1
	10	081.27.00.710	Башмак	1
	11	081.27.00.720	Тяга	2
	12	081.27.00.619	Ось	1
	13		Шплинт 5x32.019 ГОСТ 397-70	1
	14	081.27.00.690	Фиксатор	1
	15	081.27.00.700	Башмак	1
	16		Шплинт 3,2x25.019 ГОСТ 397-79	1
	17		Гайка М 12-6Н.6.019 ГОСТ 5918-73	1
	18	081.27.00.638	Ось	2
	19		Шплинт 4x32.019 ГОСТ397-79	2
	20		Шайба С.20x3,9.01.019 ГОСТ 11371-78	2
21	081.27.00.608	Ось	1	
50		Фиксатор. Башмак. Рычаг		Рисунок 23



Поз.	Обозначение	Наименование	Кол.
1		Гидроцилиндр специальный ГЦС 32.180.16.А ТУ23.2.1236-82	1
2	PCM-10Б.09.69.622В	Штуцер ввертной	4
3		Гидроцилиндр ГА-80000-03 ТУ 23.1.53-86	1
4		Гидроцилиндр ГА-80000-03 ТУ 4785-001-07512714-2002	1
5	PCM-10.27.15.140	Гидроцилиндр	1
6		Кольцо 011-015-25-2-6 ГОСТ 9833-73/ ГОСТ 18829-73	3
7		Гидроцилиндр ГЦ 40.180.16.000А ТУ23.2.1236-82	1
8		Цилиндр гидравлический ЦГ40.16.000-02 ЦГС32.16.000 ТУ	1
9		Гидроцилиндр ГЦ40.180.16.000А ТУ 4785-001-07512714-2002	1
10	081.27.09.020	Гидроцилиндр	1
11	081.27.09.010	Гидромотор	1
12		Гидроцилиндр ГА-81000-09 ТУ 23.1.282-86	1
13	081.27.09.240	Гидроцилиндр	1
14	081.27.09.000	Гидрооборудование жатки	1
52		Гидрооборудование жатки	Рисунок 24

Жатка

PCM-081.27 КДС

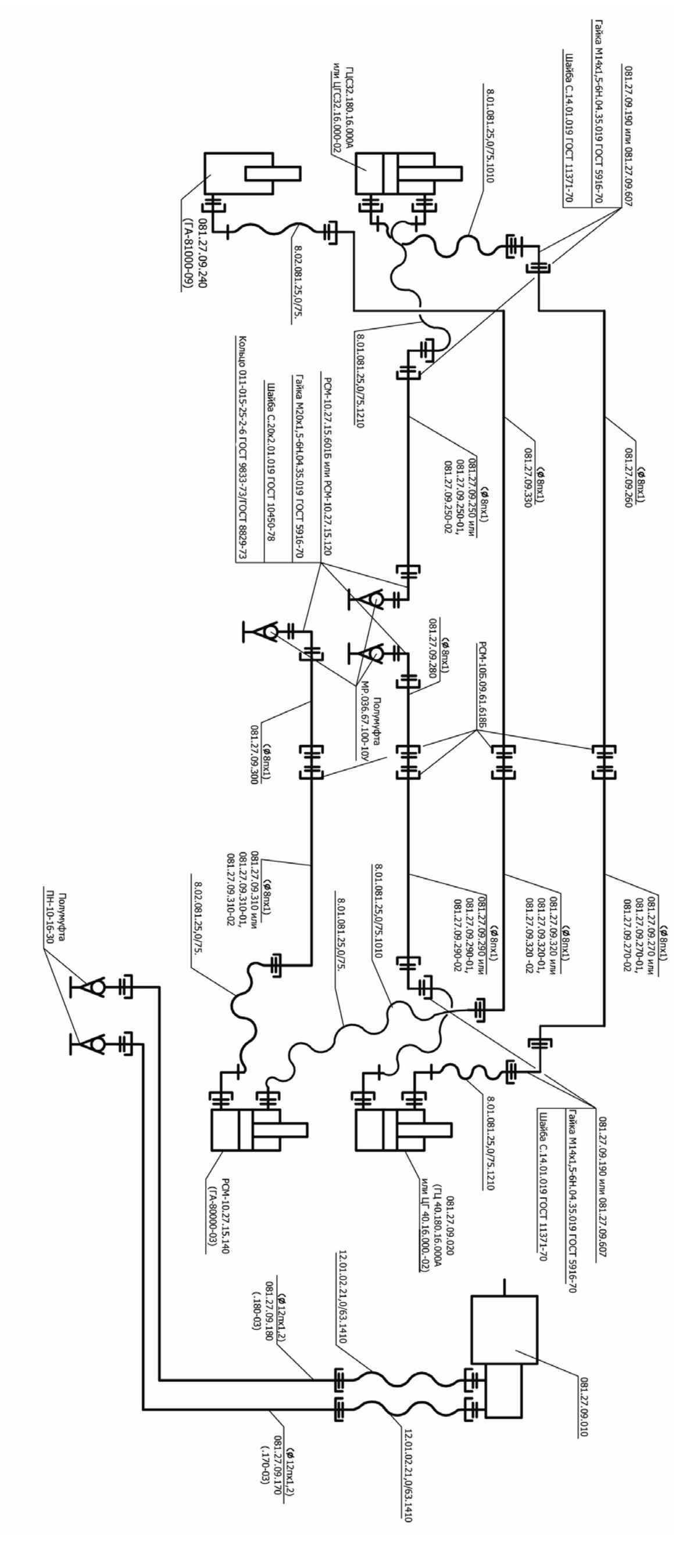


Рисунок 25

Гидросистема жатки 5 м. Схема соединений

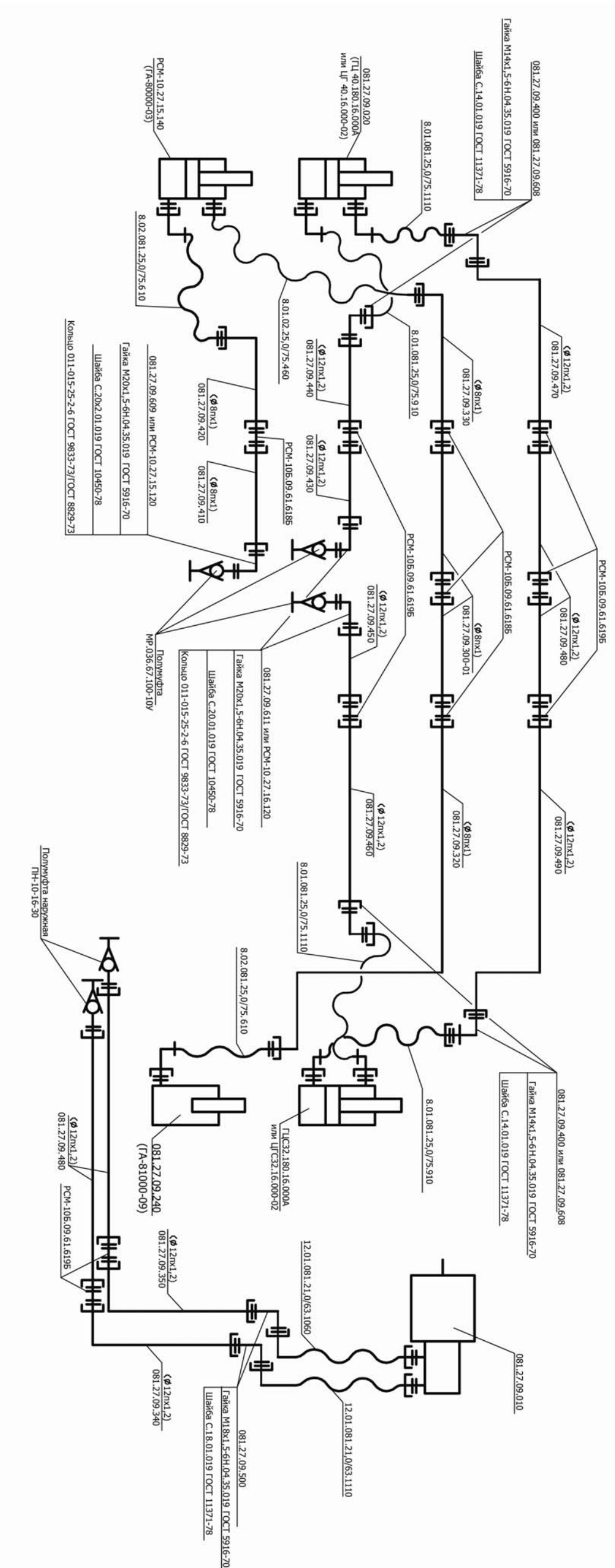


Рисунок 27

Гидросистема жатки 9 м. Схема соединений

Номерной указатель

Обозначение	Номер рисунка	Обозначение	Номер рисунка
20012	3	081.27.00.490	11
42136	6,7,8	081.27.00.510	21,1
60144	9	081.27.00.520	21
081.27.00.001	1,2	081.27.00.523	22
081.27.00.010	1,2	081.27.00.534	21,22
081.27.00.010-01	1,2,10	081.27.00.540-01	12,13
081.27.00.030	3	081.27.00.602	9
081.27.00.040	3	081.27.00.604	11
081.27.00.050	4	081.27.00.608	23
081.27.00.060	14,15	081.27.00.616	5
081.27.00.070	1,2	081.27.00.618	10
081.27.00.070-01	1,2	081.27.00.619	23
081.27.00.090	18	081.27.00.623	21,22
081.27.00.100	8	081.27.00.624	11
081.27.00.101	5	081.27.00.625	10,11
081.27.00.110	8	081.27.00.626	5
081.27.00.120	1,2	081.27.00.630	14,15
081.27.00.140	1,2	081.27.00.638	23
081.27.00.160	10	081.27.00.650	18
081.27.00.170	10	081.27.00.651	21,22
081.27.00.180	10	081.27.00.652	21,22
081.27.00.230	11	081.27.00.660	11
081.27.00.240	5	081.27.00.663	1,2
081.27.00.250	5	081.27.00.664	11
081.27.00.260	5	081.27.00.670	7
081.27.00.270	5	081.27.00.680	7
081.27.00.290	7	081.27.00.690	23
081.27.00.300	8	081.27.00.700	23
081.27.00.310	8	081.27.00.710	23
081.27.00.320	6	081.27.00.720	23
081.27.00.340	11	081.27.00.740	23
081.27.00.370	11	081.27.00.770	23
081.27.00.380	11	081.27.00.780	7
081.27.00.400	5	081.27.00.800	22,1
081.27.00.401	4	081.27.00.930	1,2
081.27.00.416	8	081.27.00.940	1,2
081.27.00.417	14,15,18	081.27.00.950	21,22
081.27.00.417-01	14,15	081.27.00.960	21,22
081.27.00.418	8	081.27.00.970	1,2
081.27.00.419	8	081.27.00.980	22
081.27.00.434	1,2	081.27.00.990	22
081.27.00.436	1,2	081.27.01.000	1,2,3,4,5,6,7,10,14, 15,16,17,18,19, 20,21,22,23
081.27.00.442	1,2		
081.27.00.478	1,2		
081.27.00.480	11	081.27.02.000	1,2,19,20
081.27.00.482	1,2	081.27.02.001	19, 20
081.27.00.482-01	1,2	081.27.02.010	19, 20
081.27.00.484	16,17	081.27.02.020	19, 20
081.27.00.487	22	081.27.02.040	16,17,19,20

Обозначение	Номер рисунка	Обозначение	Номер рисунка
081.27.02.050	16,17,19,20	3518050-10077	1,2
081.27.02.301	19, 20	3518050-10085	12,13
081.27.02.402	16,17,19,20	3518050-10122	14,15
081.27.02.403	16,17,19,20	3518050-10350	11
081.27.02.501-01	16,17,19,20	3518050-10390	11
081.27.02.502	16,17,19,20	3518050-10410A	11
081.27.02.503	16,17,19,20	3518050-11040	9
081.27.02.503-01	16,17	3518050-11062A	14,15
081.27.02.702	16,17,19,20	3518050-11070	9
081.27.03.000	1,2,11	3518050-11075A	14,15
081.27.03.001	12,13	3518050-11360	12,13
081.27.03.002	12,13	3518050-11370	12,13
081.27.03.003	12,13	3518050-11590	12,13
081.27.03.120	12,13	3518050-11670	9
081.27.03.170	12,13	3518050-12052A	14,15
081.27.03.410-01	12,13	3518050-121460	14,15
081.27.03.430-01	12,13	3518050-121470	14,15
081.27.03.500	12,13	3518050-121480	14,15
081.27.03.502	12,13	3518050-121490	14,15
081.27.03.510	12,13	3518050-121660-01	14,15
081.27.03.510-01	12,13	3518050-124450-02	14,15
081.27.03.601	12,13	3518050-141037	14,15
081.27.03.610	12,13	3518050-141057	14,15
081.27.03.612	12,13	3518050-141144A	14,15
081.27.03.613-01	12,13	3518050-141208	14,15
081.27.03.634	12,13	3518050-14173	10,11
081.27.04.000	1,2,3,8	3518050-14211A-01	1,2
081.27.04.040	9	3518050-14239	1,2
081.27.04.060	9	3518050-14753	16,17,19,20
081.27.04.601	9	3518050-14949	14,15
081.27.05.000	1,2,16,17	3518050-14952	14,15
081.27.05.010	16,17	3518050-15087	1,2
081.27.05.020	16,17	3518050-15233	14,15
081.27.05.060	16,17,19,20	3518050-15295	14,15
081.27.05.404	16,17	3518050-15324	14,15
081.27.05.405	16,17,19,20	3518050-15325	14,15
081.27.07.110	3	3518050-15347	1,2
081.27.09.000	24	3518050-16037	9
081.27.09.010	11,24	3518050-16244	3,4
081.27.09.020	11,24	3518050-16402A	12,13
081.27.09.240	24	3518050-16411A	12,13
087.27.00.350	10	3518050-16436	14,15
087.27.00.360	10	3518050-16452	14,15
10.08.01.025	9	3518050-16458	14,15
101.03.00.405	11	3518050-16459	14,15
101.03.00.406	11	3518050-16476	9
101.09.13.601	11	3518050-16564A	12,13
34-4-1-17A	14,15	3518050-16589	14,15
3518050-10015	12,13	3518050-16591	14,15
3518050-10066	12,13	3518050-16594A	9
3518050-10073	14,15	3518050-16612	14,15
3518050-10074	14,15	3518050-16623	14,15

Обозначение	Номер рисунка	Обозначение	Номер рисунка
3518050-16810	9	PCM-10.08.01.691	16,17,19,20
3518050-18144A	1,2	PCM-10.08.04.110 A	3
3518050-18217	9	PCM-10.09.12.001	11
3518060-14932	8	PCM-10.27.01.101	9
3518060-15063-01	1,2	PCM-10.27.01.340	9
3518060-18920B	9	PCM-10.27.01.403	16,17,19,20
3518090-96001A	10	PCM-10.27.01.604	10,11
44-60252	1,2,23	PCM-10.27.01.619	16,17
54-01017	21,22	PCM-10.27.01.621	16,17
54-01069	8	PCM-10.27.01.750	9
54-1-2-30-1	6	PCM-10.27.15.140	10,24
54-2-157-01	11	PCM-100.05.03.413	12,13
54-43498	11	PCM-100.66.00.431	12,13
54-44592A	16,17,19,20	PCM-10Б.01.01.014 A-03	23
54-51512	9	PCM-10Б.04.36.602A	21,22
54-60514	6,7	PCM-10Б.09.69.622B	24
54-61775	6	PCM-8.27.01.407	14,15
54-61775A	7,8		
54-61966A	9		
54-62347	12,13		
A37.02.022	18		
ЖКС 01.622	8		
ЖХН 03.405	16,17		
ЖХН03.001	16,17		
ЖХН03.602	16,17		
ЖХН03.604	16,17		
H.021.01.003	8		
H.027.01.050	4		
H.027.01.060	5		
H.027.105	4		
H.027.106	5		
H.066.14	16,17,19,20		
H.066.56	16,17,19,20		
H.067.044	12,13		
H.130.04.602	14,15		
ПКУ-0,8.15.605	16,17		
P.27.00.012	22		
P230.00.002	16,17,19,20		
P230.21.000	16,17,19,20		
P230.21.000-01	16,17,19,20		
P230.21.001	16,17,19,20		
P230.21.001-01	16,17,19,20		
P420.10.001	16,17,19,20		
P880.00.000	1,2		
P885.00.000	1,2		
PCM 10.08.01.105	3		
PCM 10.08.01.485 A	3		
PCM-10.01.01.509A	23		
PCM-10.04.13.422	1,2		
PCM-10.04.29.801A	6,7		
PCM-10.04.40.037	10		
PCM-10.05.08.007	12,13		
PCM-10.08.01.520	9		
PCM-10.08.01.612	9		

Для заметок

Жатка РСМ-081.27

Каталог деталей и сборочных единиц

Управление главного конструктора:

тел. (863) 250-30-89

Департамент продаж:

тел. (863) 255-21-20, факс.: (863) 255-21-07

Департамент сервисного обслуживания:

тел. (863) 250-34-49, факс.: (863) 250-33-27

www.rostselmash.com

**ООО «КЗ «Ростсельмаш» 344029,
г.Ростов-на-Дону, ул. Менжинского, 2**